



Nota:
1 - Classe de Agressividade Ambiental=II (NBR 6118/14)
2 - Resistência Característica dos Concretos
Longarinas em Concreto Protendido $f_{ck}=40$ Mpa
Elementos em Concreto Armado $f_{ck}=30$ Mpa
3 - Trem-Tipo Classe 45 da NBR 7188
4 - Cobrimento do Projeto
Super lajes = 2,5 cm
Super vigas = 3,00 cm
Infra e meso = 3,00 cm



MUNICÍPIO DE
JARDINÓPOLIS

PRADO
ENGENHARIA

PROJETO EXECUTIVO DE PONTE DE CONCRETO

ÁREA:	70,40 m²	REVISÃO:	REV - 00
-------	----------	----------	----------

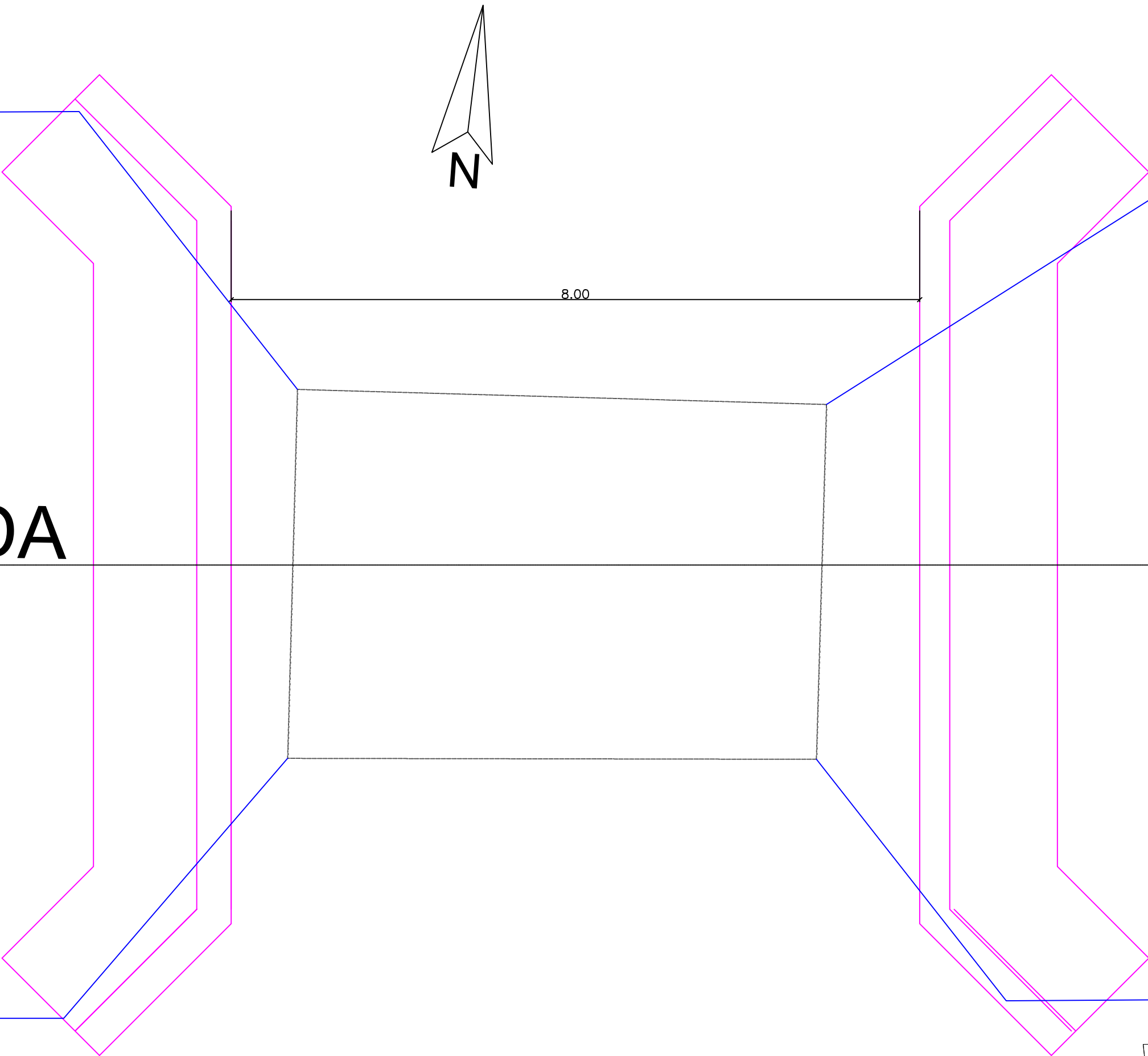
Resp. Téc.: Eng. Civil
NILSON DO PRADO RODRIGUES
CREA-SC 172357-5

MUNICÍPIO DE JARDINÓPOLIS - SC

OBRA: PONTE 2 SOBRE O RIO SANTO ANTÔNIO DO PINHAL
DATA: MAIO 2024
ESCALA: INDICATIVA

EIXO DA PONTE ALINHADA
AO EIXO DA RUA

RUA ANSELMO ANGONESE



PLANTA DE LOCAÇÃO DE SAPATAS

esc 1:50

Nota:
1 - Classe de Agressividade Ambiental=II (NBR 6118/14)
2 - Resistência Característica dos Concretos
Longarinas em Concreto Protendido fck=40 Mpa
Elementos em Concreto Armado fck=30 Mpa
3 - Trem-Tipo Classe 45 da NBR 7188
4 - Cobrimento do Projeto
Super lajes = 2,5 cm
Super vigas = 3,00 cm
Infra e meso = 3,00 cm



MUNICÍPIO DE
JARDINÓPOLIS

PRADO
ENGENHARIA

PROJETO EXECUTIVO DE PONTE DE CONCRETO

ÁREA: 70,40 m² REVISÃO: REV - 00

Resp.Téc.: Eng. Civil
NILSON DO PRADO RODRIGUES
CREA-SC 172357-5

MUNICÍPIO DE JARDINÓPOLIS - SC

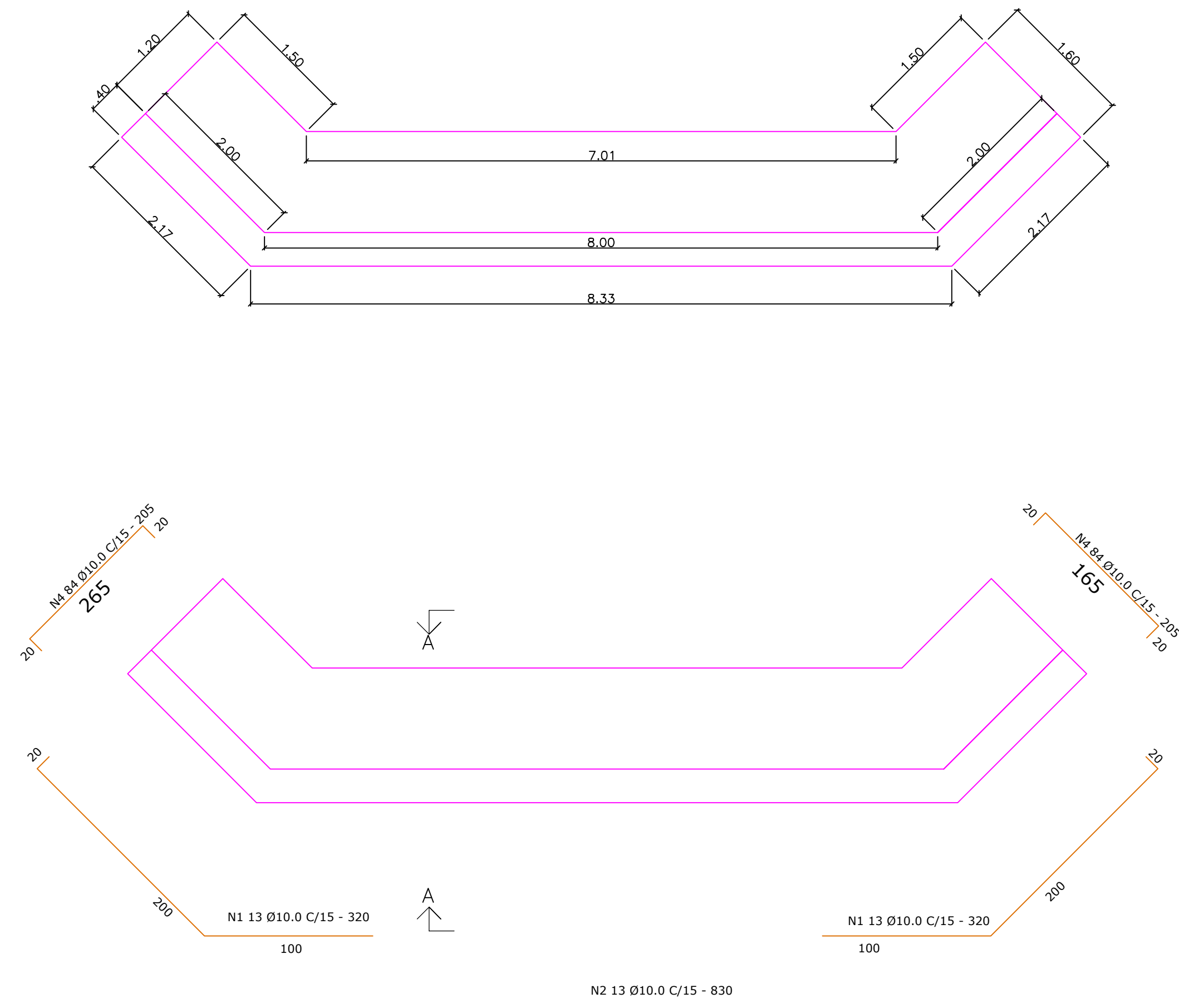
OBRA:
PONTE 2 SOBRE O RIO SANTO ANTÔNIO DO PINHAL

DATA:
MAIO 2024

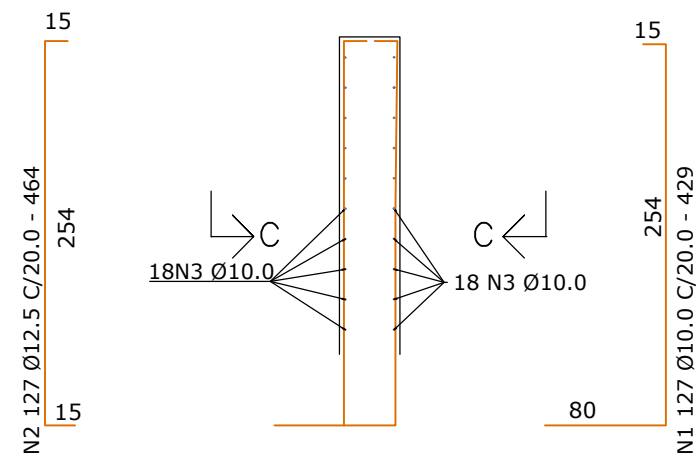
ESCALA:
INDICATIVA

ESPECIFICAÇÕES:
PLANTA DE LOCAÇÃO SAPATAS

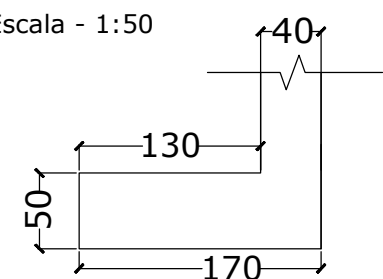
PRANCHA:
02



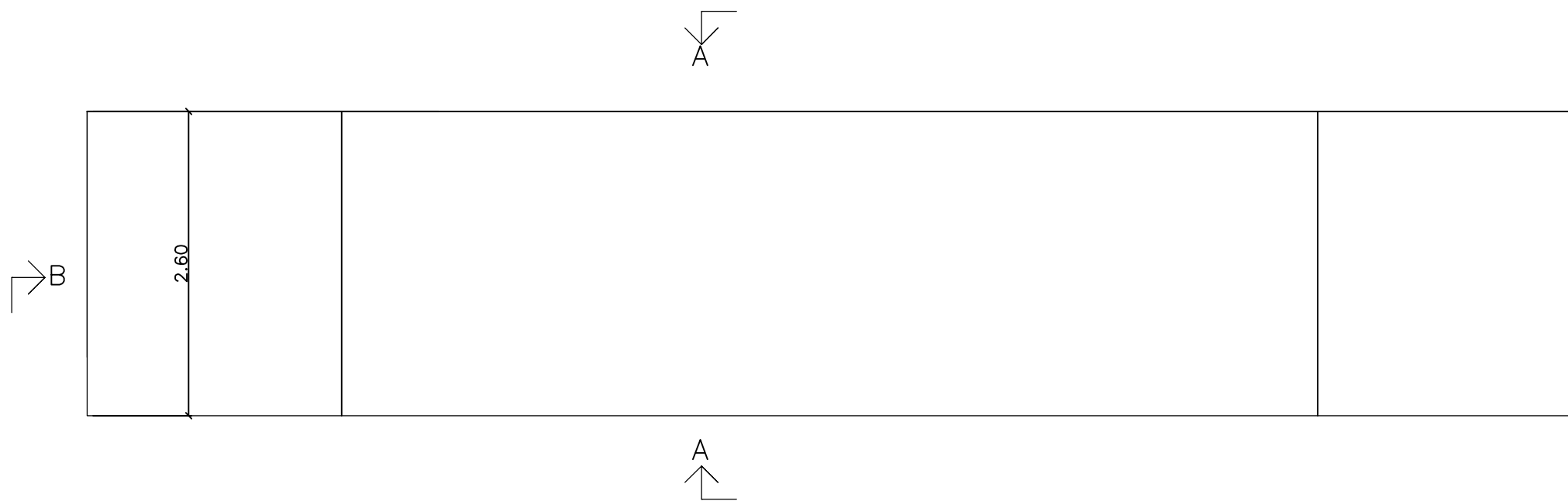
SEÇÃO AA
Escala - 1:50



SAPATAS
Escala - 1:50

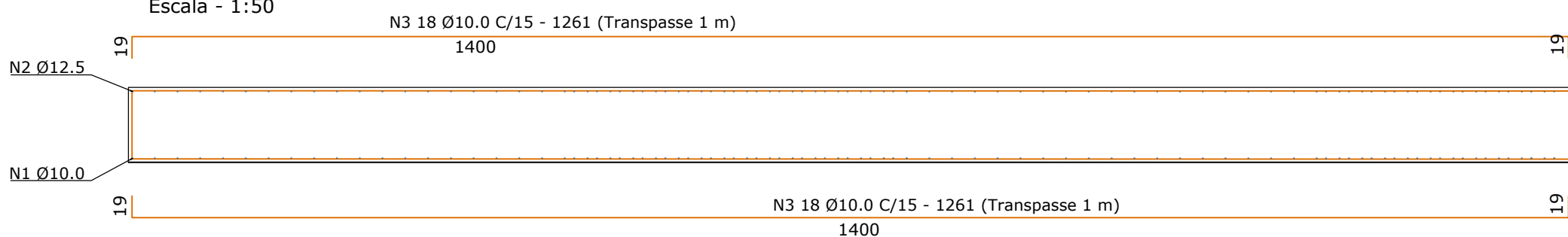


FORMA E ARMAÇÃO CORTINAS S1 E S2
Escala - 1:50



SEÇÃO CC (Cortina)

Escala - 1:50



Nota:
1 - Classe de Agressividade Ambiental=II (NBR 6118/14)
2 - Resistência Característica dos Concretos
Longarinas em Concreto Protendido $f_{ck}=40$ Mpa
Elementos em Concreto Armado $f_{ck}=30$ Mpa
3 - Trem-Tipo Classe 45 da NBR 7188
4 - Cobrimento do Projeto
Super lajes = 2,5 cm
Super vigas = 3,00 cm
Infra e meso = 3,00 cm

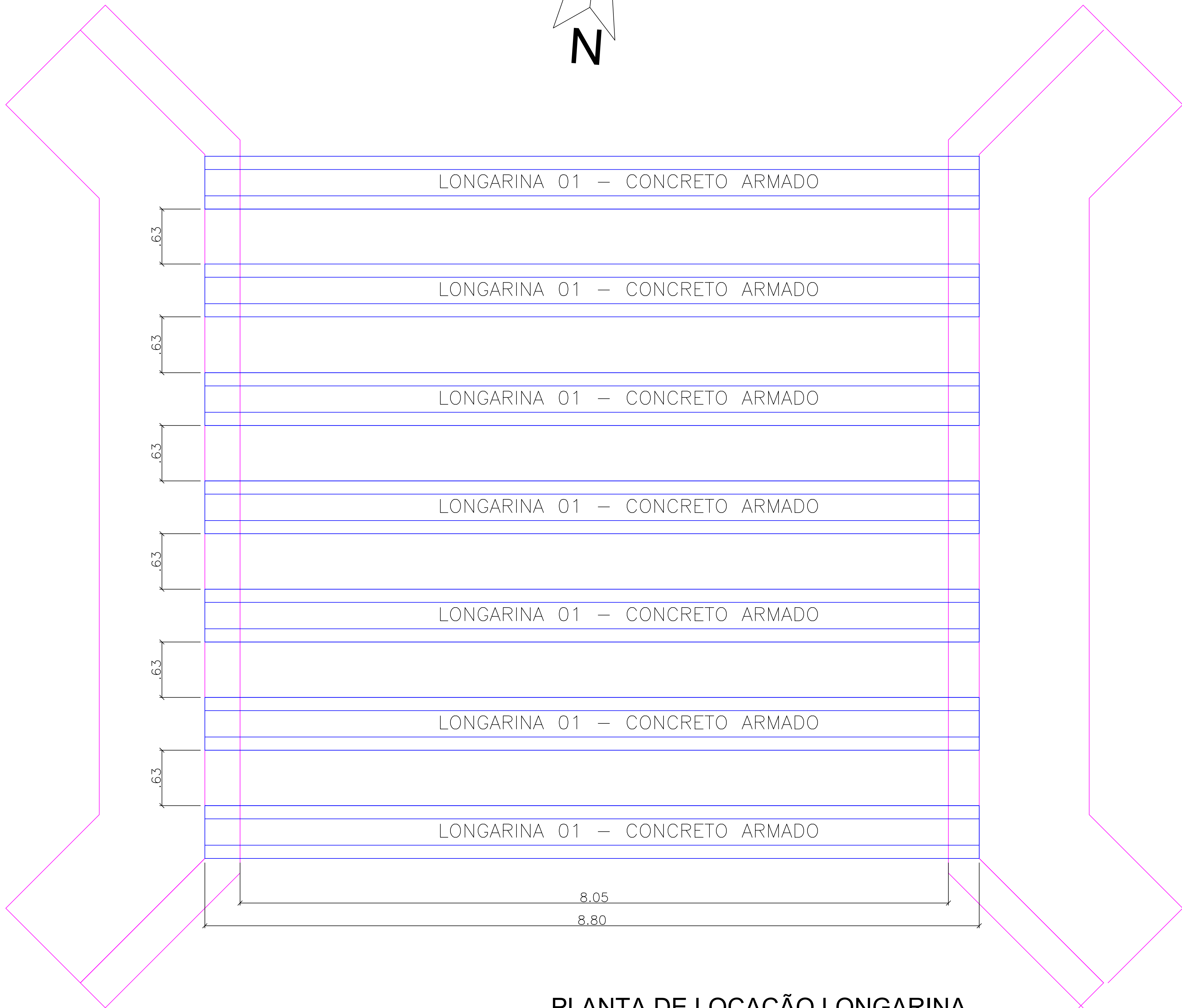
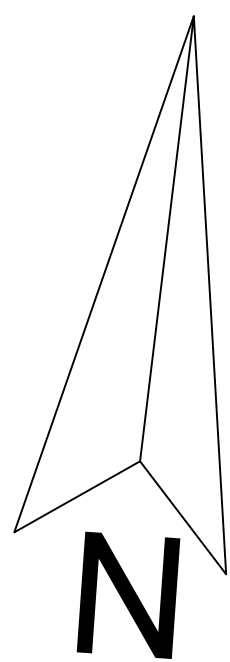


MUNICÍPIO DE
JARDINÓPOLIS

PRADO
ENGENHARIA

PROJETO EXECUTIVO DE PONTE DE CONCRETO

AREA:	70,40 m ²	REVISÃO:	REV - 00
Resp. Téc.:	Eng. Civil NILSON DO PRADO RODRIGUES CREA-SC 172357-5	MUNICÍPIO DE JARDINÓPOLIS - SC	
OBRA:	PONTE 2 SOBRE O RIO SANTO ANTÔNIO DO PINHAL	DATA:	MAIO 2024
ESCALA:	INDICATIVA	PRANCHAS:	03



PLANTA DE LOCAÇÃO LONGARINA
esc 1:25

Nota:
1 - Classe de Agressividade Ambiental=II (NBR 6118/14)
2 - Resistência Característica dos Concretos
Longarinas em Concreto Protendido $f_{ck}=40$ Mpa
Elementos em Concreto Armado $f_{ck}=30$ Mpa
3 - Trem-Tipo Classe 45 da NBR 7188
4 - Cobrimento do Projeto
Super lajes = 2,5 cm
Super vigas = 3,00 cm
Infra e meso = 3,00 cm



MUNICÍPIO DE
JARDINÓPOLIS

PRADO
ENGENHARIA

PROJETO EXECUTIVO DE PONTE

ÁREA:	70,40 m²	REVISÃO:	REV - 00
-------	----------	----------	----------

Resp.Téc.: Eng. Civil
NILSON DO PRADO RODRIGUES
CREA-SC 172357-5

MUNICÍPIO DE JARDINÓPOLIS - SC

OBRA:
PONTE 2 SOBRE O RIO SANTO ANTÔNIO DO PINHAL

DATA:
MAIO 2024

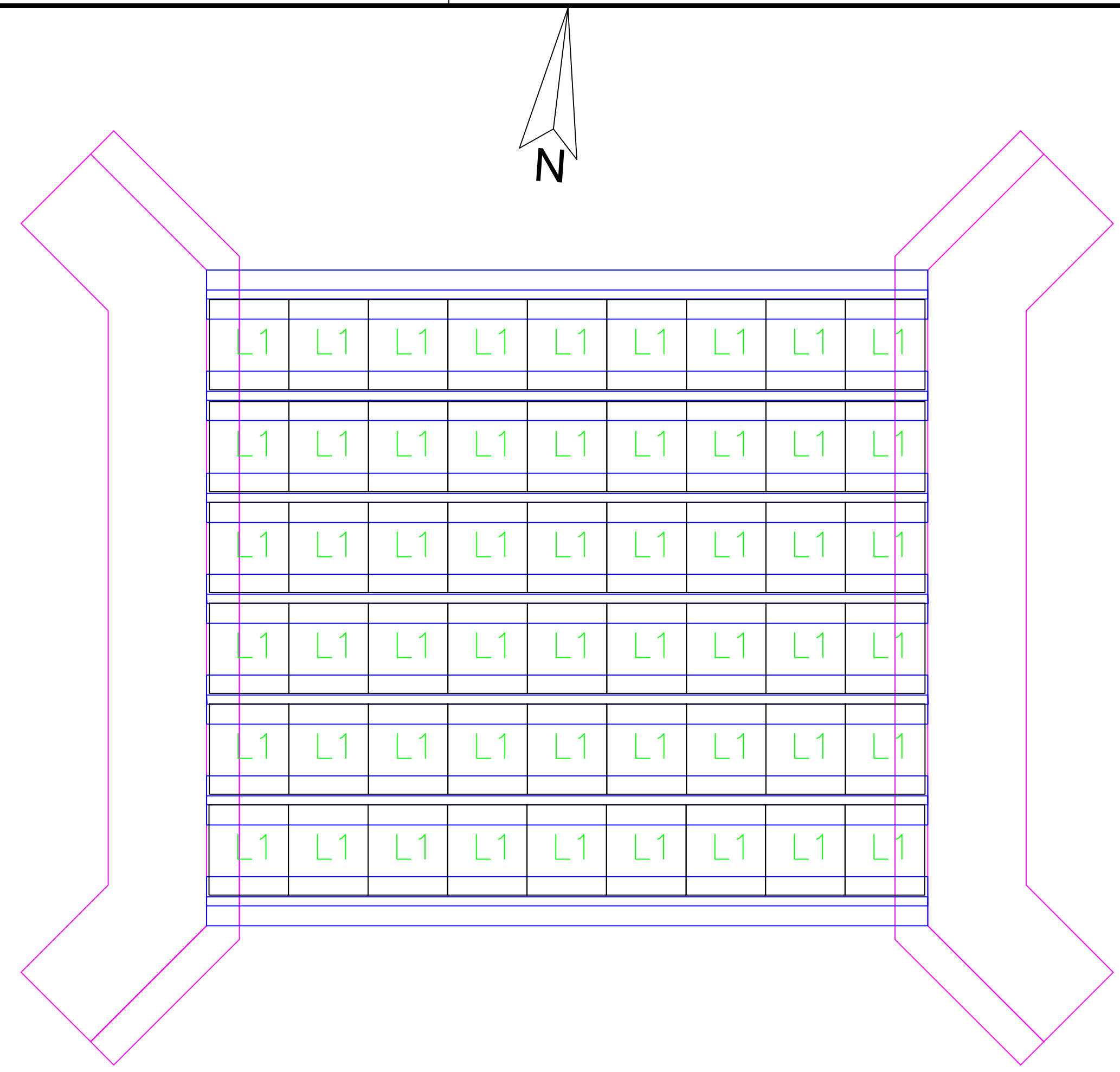
ESCALA:
INDICATIVA

ESPECIFICAÇÕES

LOCAÇÃO LONGARINAS

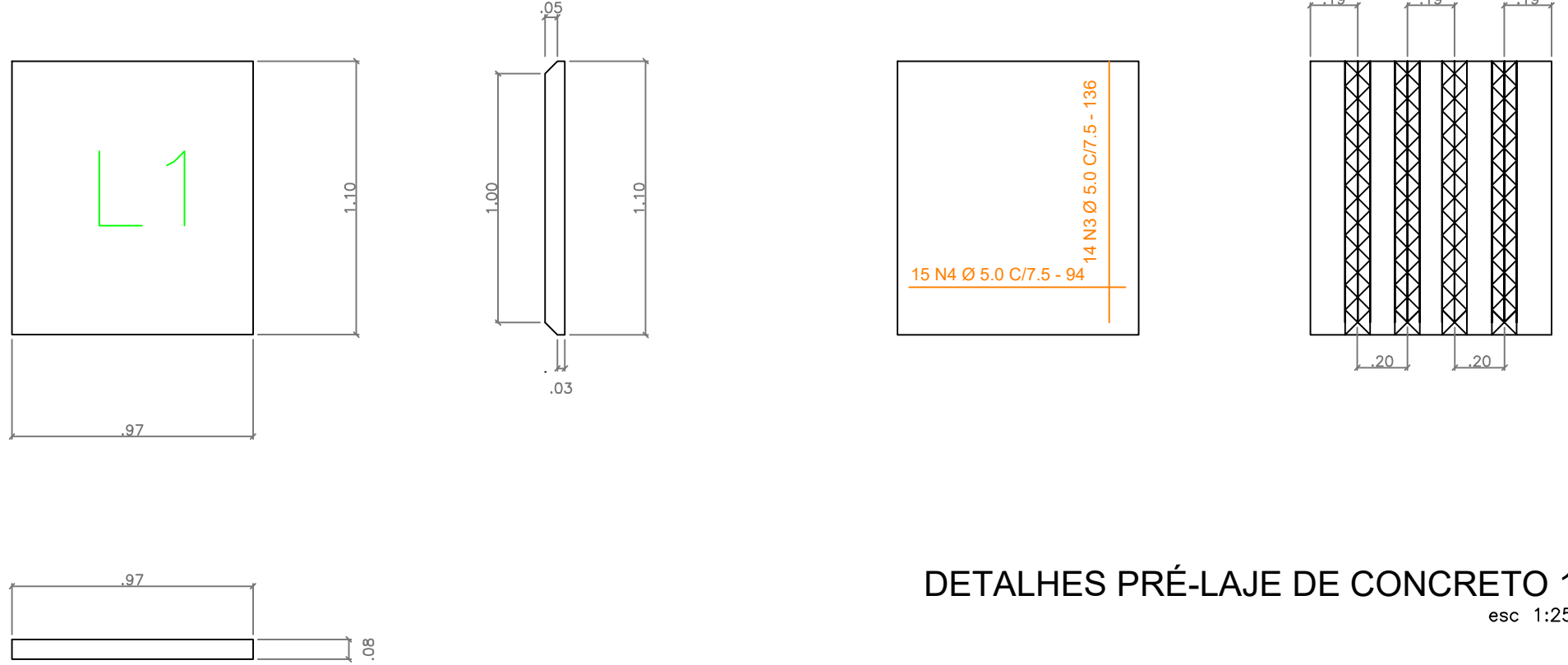
PRANCHAS

04



PLANTA DE LOCAÇÃO DE PRÉ-LAJES
esc 1:50

54X



DETALHES PRÉ-LAJE DE CONCRETO 1
esc 1:25

Nota:
1 - Classe de Agressividade Ambiental=II (NBR 6118/14)
2 - Resistência Característica dos Concretos
Longarinas em Concreto Protendido fck=40 Mpa
Elementos em Concreto Armado fck=30 Mpa
3 - Trem-Tipo Classe 45 da NBR 7188
4 - Cobrimento do Projeto
Super lajes = 2,5 cm
Super vigas = 3,00 cm
Infra e meso = 3,00 cm



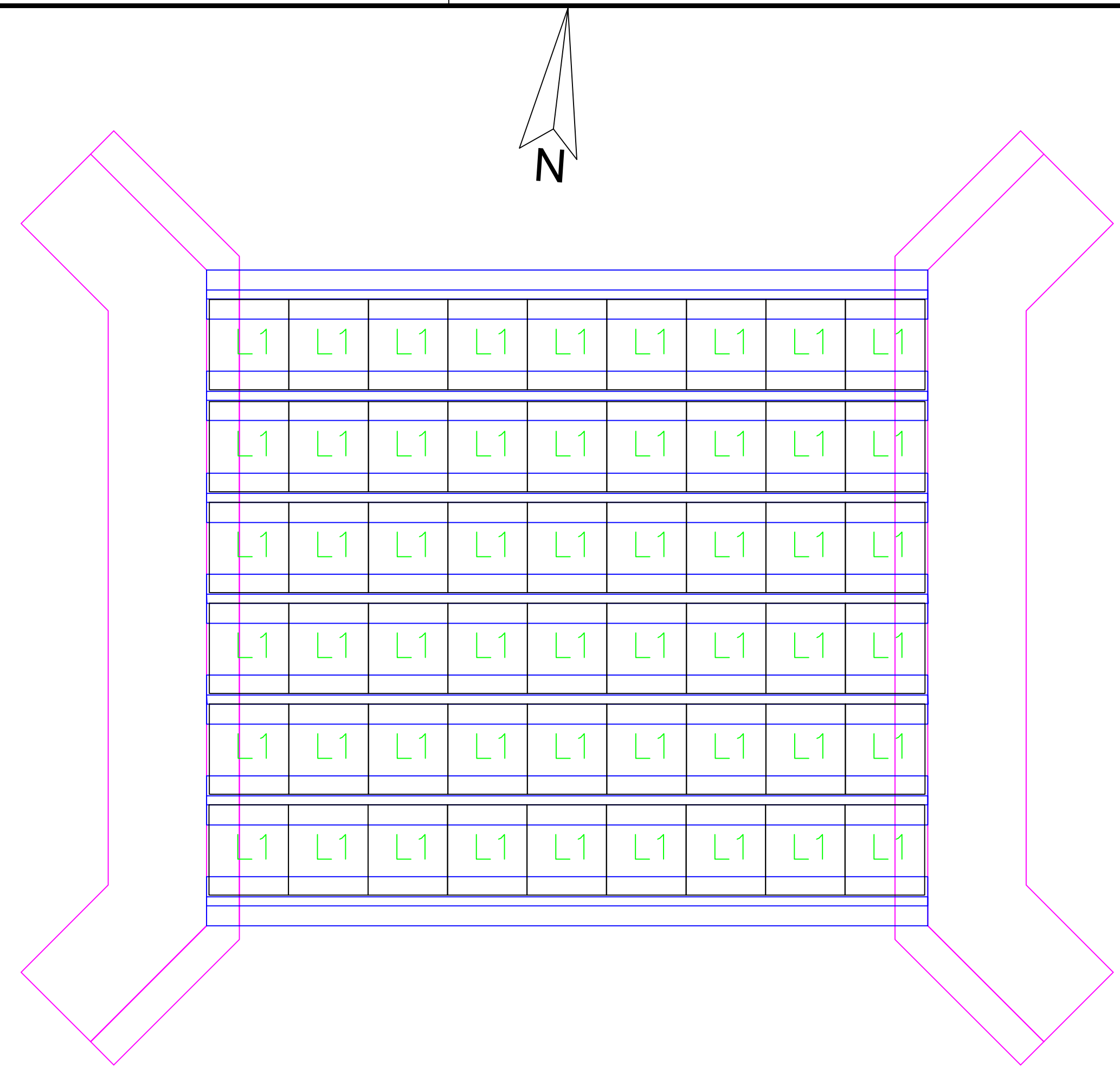
MUNICÍPIO DE
JARDINÓPOLIS



PRADO
ENGENHARIA

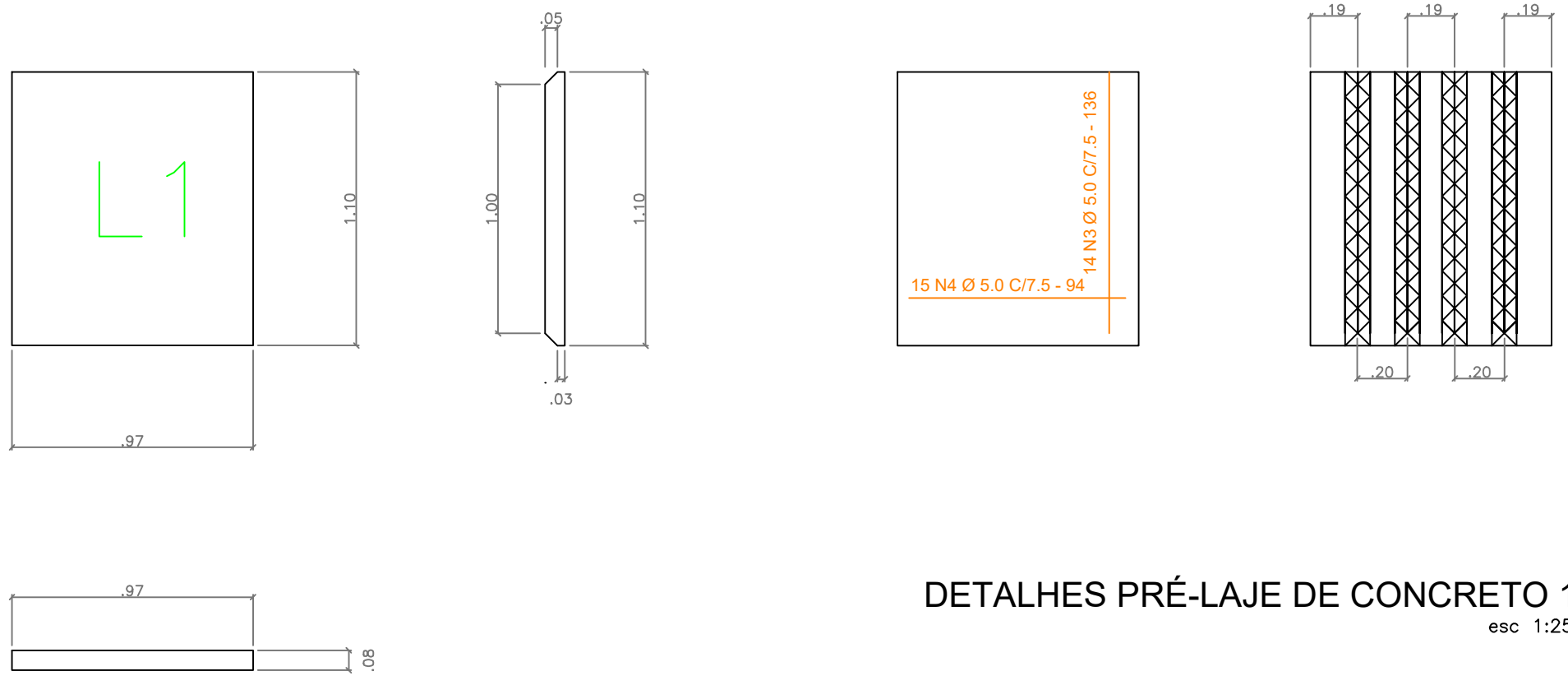
PROJETO EXECUTIVO DE PONTE DE CONCRETO

ÁREA:	70,40 m²	REVISÃO:	REV - 00
Resp.Téc.: Eng. Civil NILSON DO PRADO RODRIGUES CREA-SC 172357-5	MUNICÍPIO DE JARDINÓPOLIS - SC		
OBRA:	DATA:	ESCALA:	INDICATIVA
PONTE 2 SOBRE O RIO SANTO ANTÔNIO DO PINHAL	MAIO 2024		
ESPECIFICAÇÕES:	PRANCHA		
PRÉ LAJE	06		



PLANTA DE LOCAÇÃO DE PRÉ-LAJES
esc 1:50

54X



DETALHES PRÉ-LAJE DE CONCRETO 1
esc 1:25

Nota:
1 - Classe de Agressividade Ambiental=II (NBR 6118/14)
2 - Resistência Característica dos Concretos
Longarinas em Concreto Protendido fck=40 Mpa
Elementos em Concreto Armado fck=30 Mpa
3 - Trem-Tipo Classe 45 da NBR 7188
4 - Cobrimento do Projeto
Super lajes = 2,5 cm
Super vigas = 3,00 cm
Infra e meso = 3,00 cm



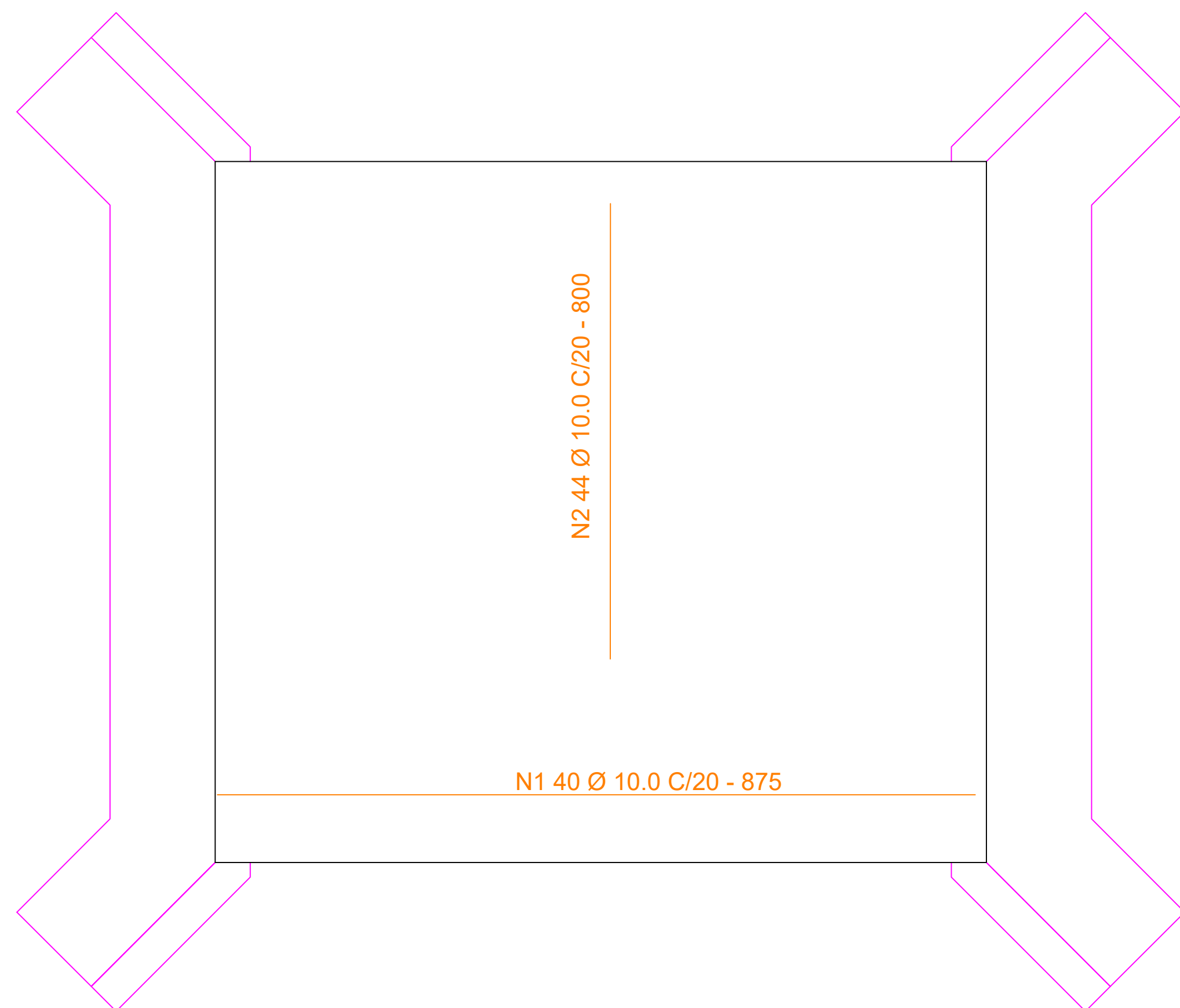
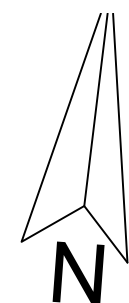
MUNICÍPIO DE JARDINÓPOLIS



PRADO
ENGENHARIA

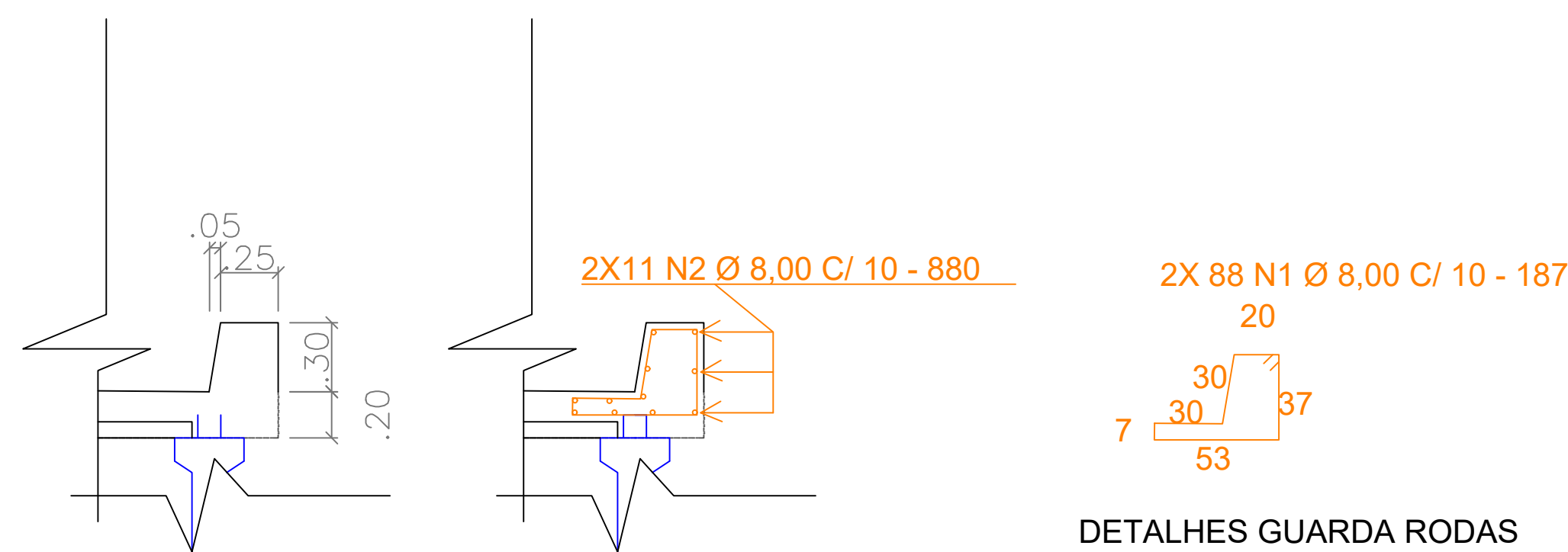
PROJETO EXECUTIVO DE PONTE DE CONCRETO

AREA:	70,40 m²	REVISÃO:	REV - 00
Resp.Téc.: Eng. Civil NILSON DO PRADO RODRIGUES CREA-SC 172357-5	MUNICÍPIO DE JARDINÓPOLIS - SC		
OBRA:	DATA:	ESCALA:	INDICATIVA
PONTE 2 SOBRE O RIO SANTO ANTÔNIO DO PINHAL	MAIO 2024		
ESPECIFICAÇÕES:	PRANCHA		
PRÉ LAJE	06		



ARMADURA DE TABULEIRO

esc 1:50



DETALHES GUARDA RODAS
esc 1:20

Nota:
1 - Classe de Agressividade Ambiental=II (NBR 6118/14)
2 - Resistência Característica dos Concretos
Longarinas em Concreto Protendido fck=40 Mpa
Elementos em Concreto Armado fck=30 Mpa
3 - Trem-Tipo Classe 45 da NBR 7188
4 - Cobrimento do Projeto
Super lajes = 2,5 cm
Super vigas = 3,00 cm
Infra e meso = 3,00 cm



MUNICÍPIO DE
JARDINÓPOLIS

PRADO
ENGENHARIA

PROJETO EXECUTIVO DE PONTE DE CONCRETO

ÁREA: 70,40 m² REVISÃO: REV - 00

Resp.Téc.: Eng. Civil
NILSON DO PRADO RODRIGUES
CREA-SC 172357-5

MUNICÍPIO DE JARDINÓPOLIS - SC

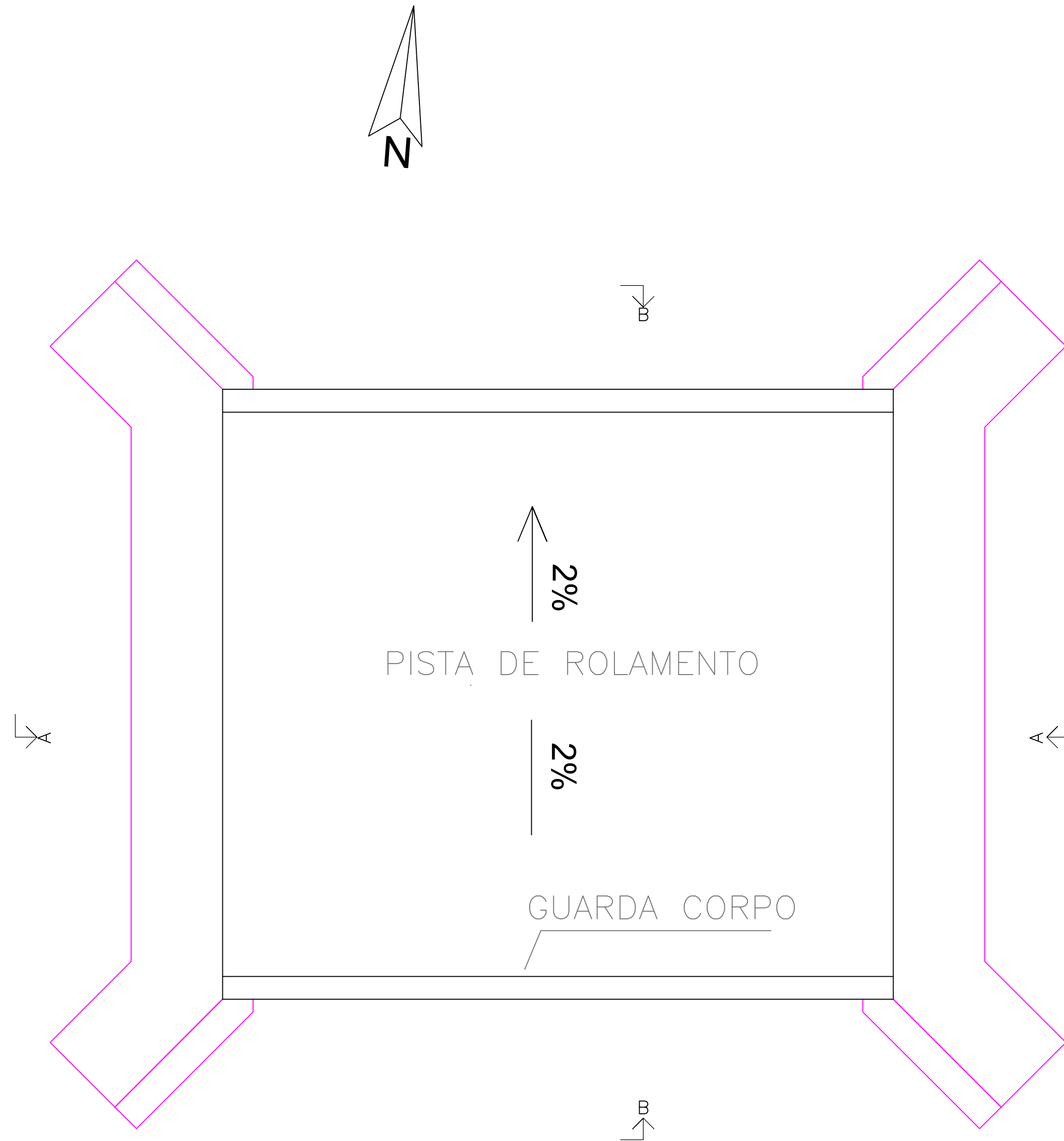
OBRA: PONTE 2 SOBRE O RIO SANTO ANTÔNIO DO PINHAL

DATA: MAIO 2024

ESCALA: INDICATIVA

ESPECIFICAÇÕES:
ARMADURA DE TABULEIRO

PRANCHA
07



VISTA SUPERIOR
esc 1:50

Nota:
1 - Classe de Agressividade Ambiental=II (NBR 6118/14)
2 - Resistência Caracterisítica dos Concretos
Longarinas em Concreto Protendido fck=40 Mpa
Elementos em Concreto Armado fck=30 Mpa
3 - Trem-Tipo Classe 45 da NBR 7188
4 - Cobrimento do Projeto
Super lajes = 2,5 cm
Super vigas = 3,00 cm
Infra e meso = 3,00 cm

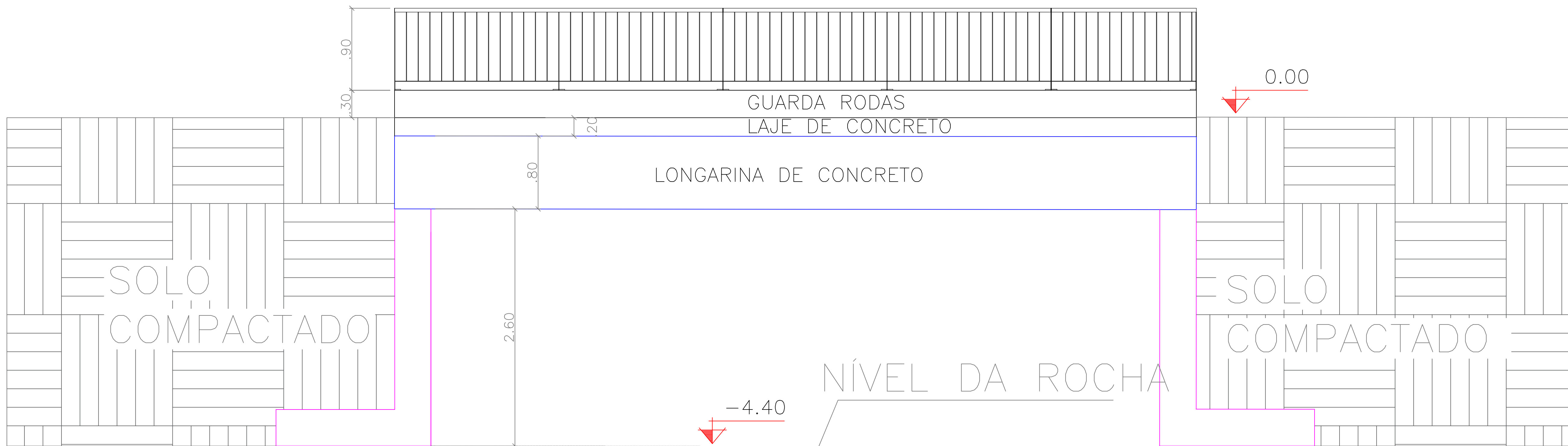


MUNICÍPIO DE
JARDINÓPOLIS

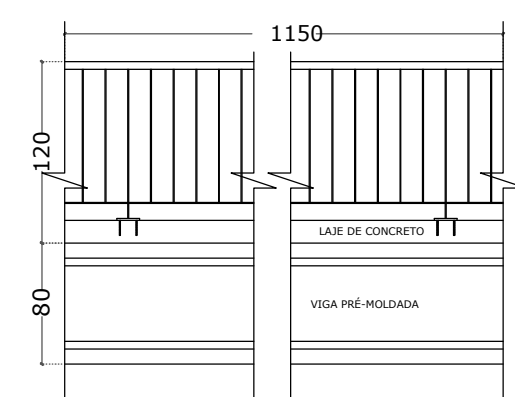
PRADO
ENGENHARIA

PROJETO EXECUTIVO DE PONTE DE CONCRETO

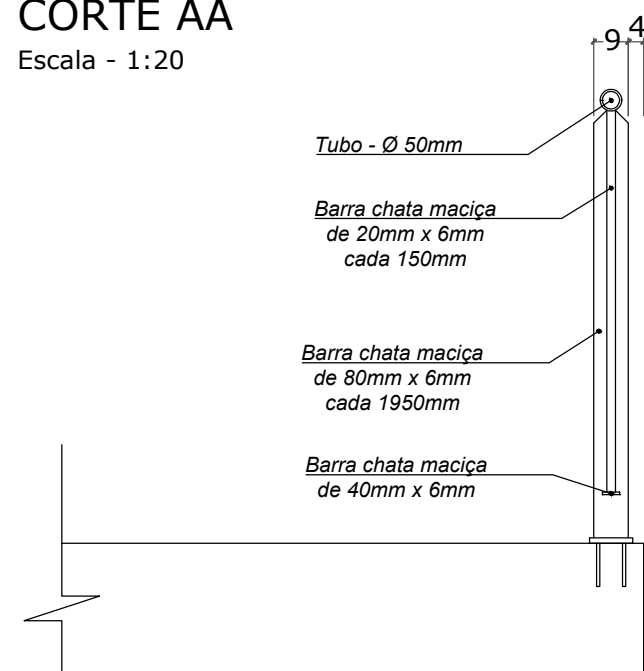
AREA: 70,40 m²		REVISÃO: REV - 00	
Resp.Téc.: Eng. Civil NILSON DO PRADO RODRIGUES CREA-SC 172357-5		MUNICÍPIO DE JARDINÓPOLIS - SC	
OBRA: PONTE 2 SOBRE O RIO SANTO ANTÔNIO DO PINHAL	DATA: MAIO 2024	ESCALA: INDICATIVA	PRANCHAS: 08



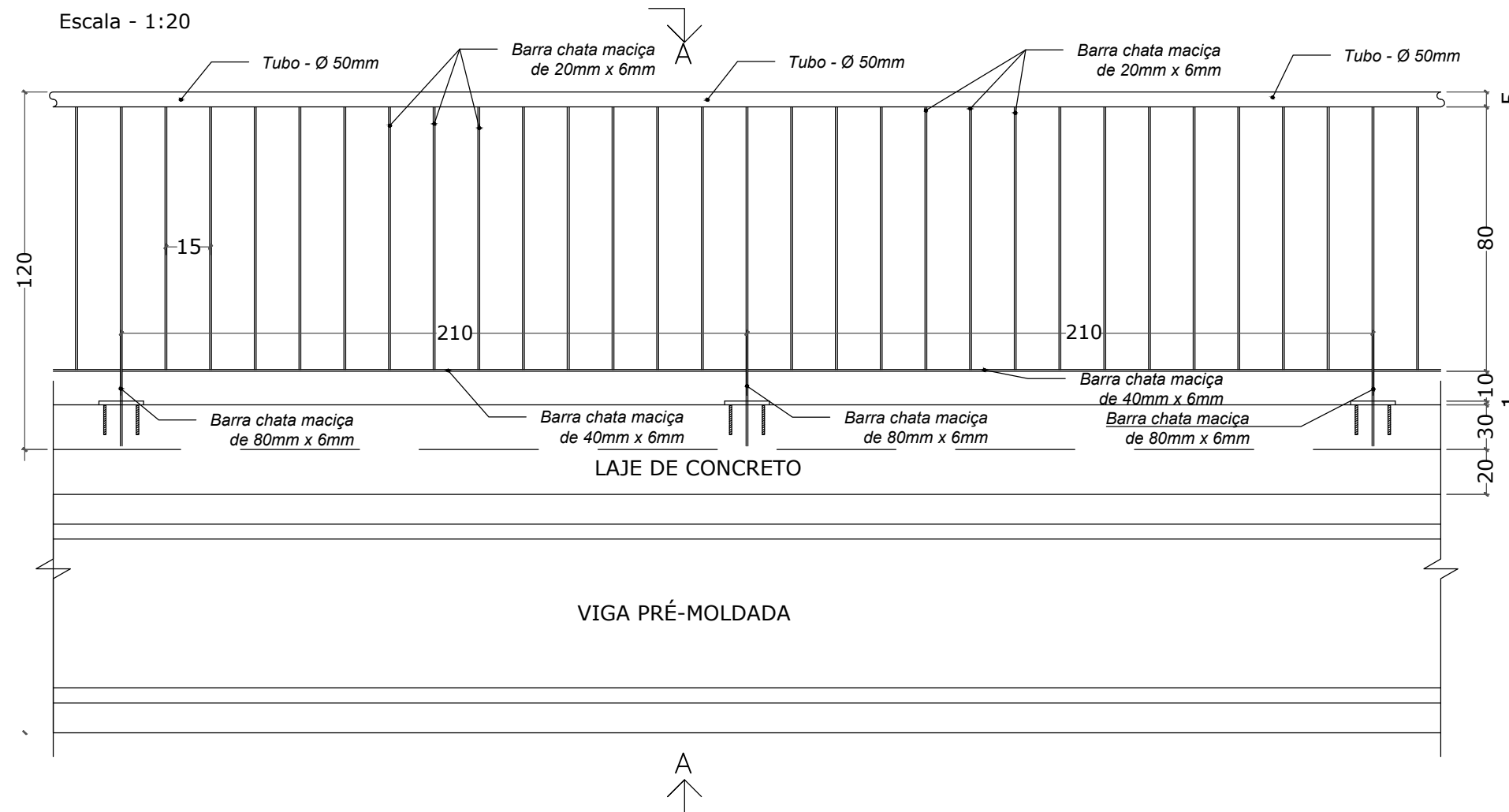
GARDA CORPO METÁLICO
Escala - 1:50



CORTE AA
Escala - 1:20



GARDA CORPO METÁLICO
Escala - 1:20



CORTE AA
esc 1:25

Nota:
1 - Classe de Agressividade Ambiental=II (NBR 6118/14)
2 - Resistência Característica dos Concretos
Longarinas em Concreto Protendido fck=40 Mpa
Elementos em Concreto Armado fck=30 Mpa
3 - Trem-Tipo Classe 45 da NBR 7188
4 - Cobrimento do Projeto
Super lajes = 2,5 cm
Super vigas = 3,00 cm
Infra e meso = 3,00 cm

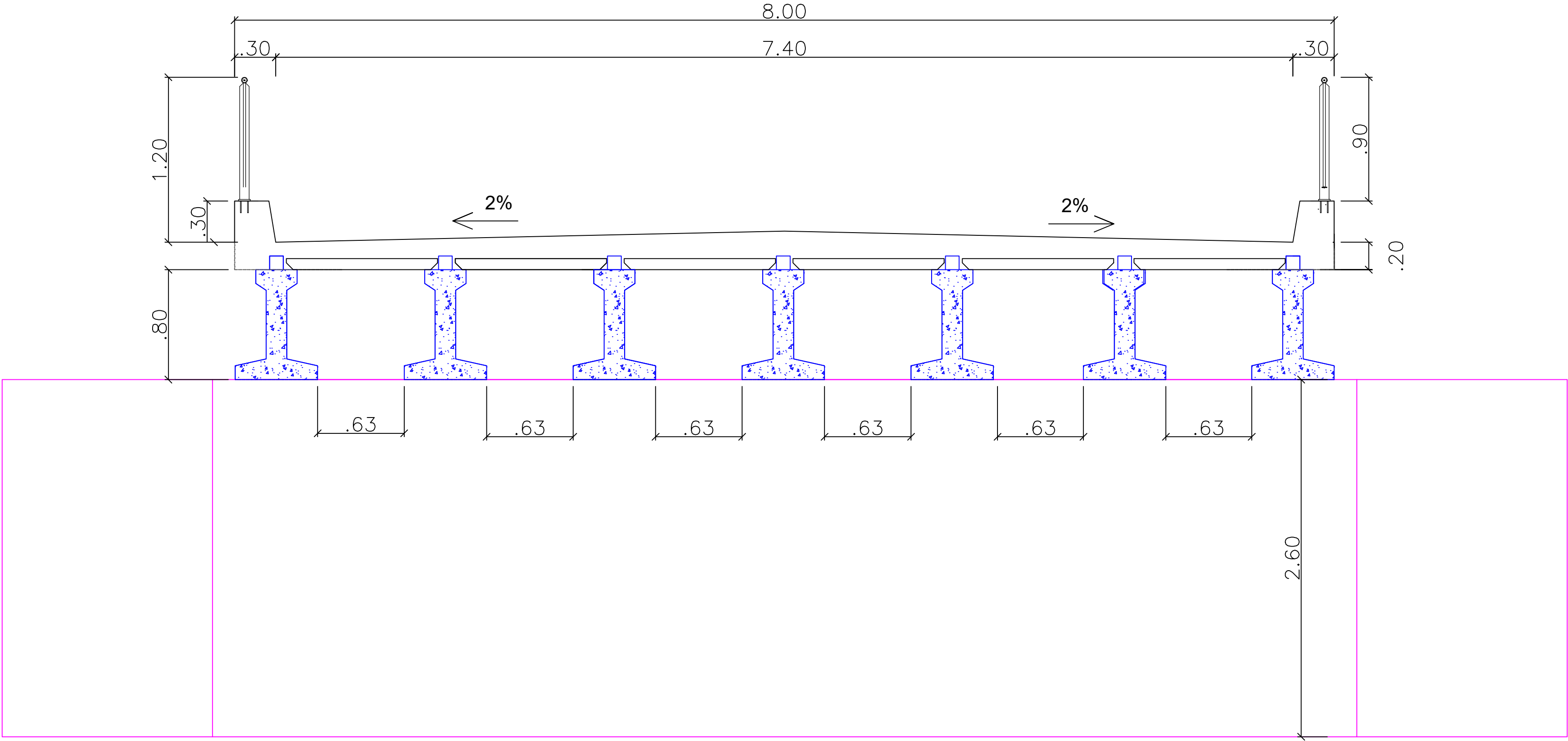
NOTAS:

- 1 - A MONTAGEM DEVE OBEDECER AS DISPOSIÇÕES DA NBR 8800:2008, COMPLEMENTADA PELA AWS D1.1;
- 2 - TODAS AS MEDIDAS DEVEM SER VERIFICADAS NO LOCAL ANTES DA CONFEÇÃO DOS PERFIS METÁLICOS;
- 3 - AS ESPECIFICAÇÕES CONTIDAS NESTE PROJETO NÃO PODERÃO SER ALTERADAS SEM A CONSULTA PRÉVIA AO PROJETISTA;
- 4 - OS AÇOS ADOTADOS SÃO:
ASTM A-36. FY>250 MPA - PARA AS CHAPAS E PLACAS.
- 5 - TODO OS PERFIS DEVEM SER GALVANIZADOS A FOGO;
- 6 - AS PEÇAS DEVEM SER SOLDADAS ANTES DA GALVANIZAÇÃO;
- 7 - VERIFICAR DETALHES E LIGAÇÕES;
- 8 - LIMPAR AS CAREPAS DE SOLDA ANTES DA GALVANIZAÇÃO;
- 9 - FURO (ØP + 3MM);
- 10 - FIXAR OS PINOS NO CONCRETO COM CHUMBADOR QUÍMICO;
- 11 - PINTURA COM TINTA EPOXI.



PROJETO EXECUTIVO DE PONTE DE CONCRETO

AREA:	70,40 m²	REVISÃO:	REV - 00
Resp.Téc.: Eng. Civil NILSON DO PRADO RODRIGUES CREA-SC 172357-5	MUNICÍPIO DE JARDINÓPOLIS - SC		
OBRA:	DATA:	ESCALA:	INDICATIVA
PONTE 2 SOBRE O RIO SANTO ANTÔNIO DO PINHAL	MAIO 2024		
ESPECIFICAÇÕES:	PRANCHAS		
CORTE AA	09		



CORTE BB
esc 1:25

- Nota:
- 1 - Classe de Agressividade Ambiental=II (NBR 6118/14)
 - 2 - Resistência Característica dos Concretos
Longarinas em Concreto Protendido $f_{ck}=40$ Mpa
Elementos em Concreto Armado $f_{ck}=30$ Mpa
 - 3 - Trem-Tipo Classe 45 da NBR 7188
 - 4 - Cobrimento do Projeto
Super lajes = 2,5 cm
Super vigas = 3,00 cm
Infra e meso = 3,00 cm



PROJETO EXECUTIVO DE PONTE DE CONCRETO

ÁREA: 70,40 m² REVISÃO: REV - 00

Resp. Téc.: Eng. Civil
NILSON DO PRADO RODRIGUES
CREA-SC 172357-5

MUNICÍPIO DE JARDINÓPOLIS - SC

OBRA: PONTE 2 SOBRE O RIO SANTO ANTÔNIO DO PINHAL DATA: MAIO 2024 ESCALA: INDICATIVA

ESPECIFICAÇÕES: CORTE BB E CORTE CC PRANCHA 10