



Nota:  
1 - Classe de Agressividade Ambiental=II (NBR 6118/14)  
2 - Resistência Característica dos Concretos  
Longarinas em Concreto Protendido fck=40 Mpa  
Elementos em Concreto Armado fck=30 Mpa  
3 - Trem-Tipo Classe 45 da NBR 7188  
4 - Cobrimento do Projeto  
Super lajes = 2,5 cm  
Super vigas = 3,00 cm  
Infra e meso = 3,00 cm



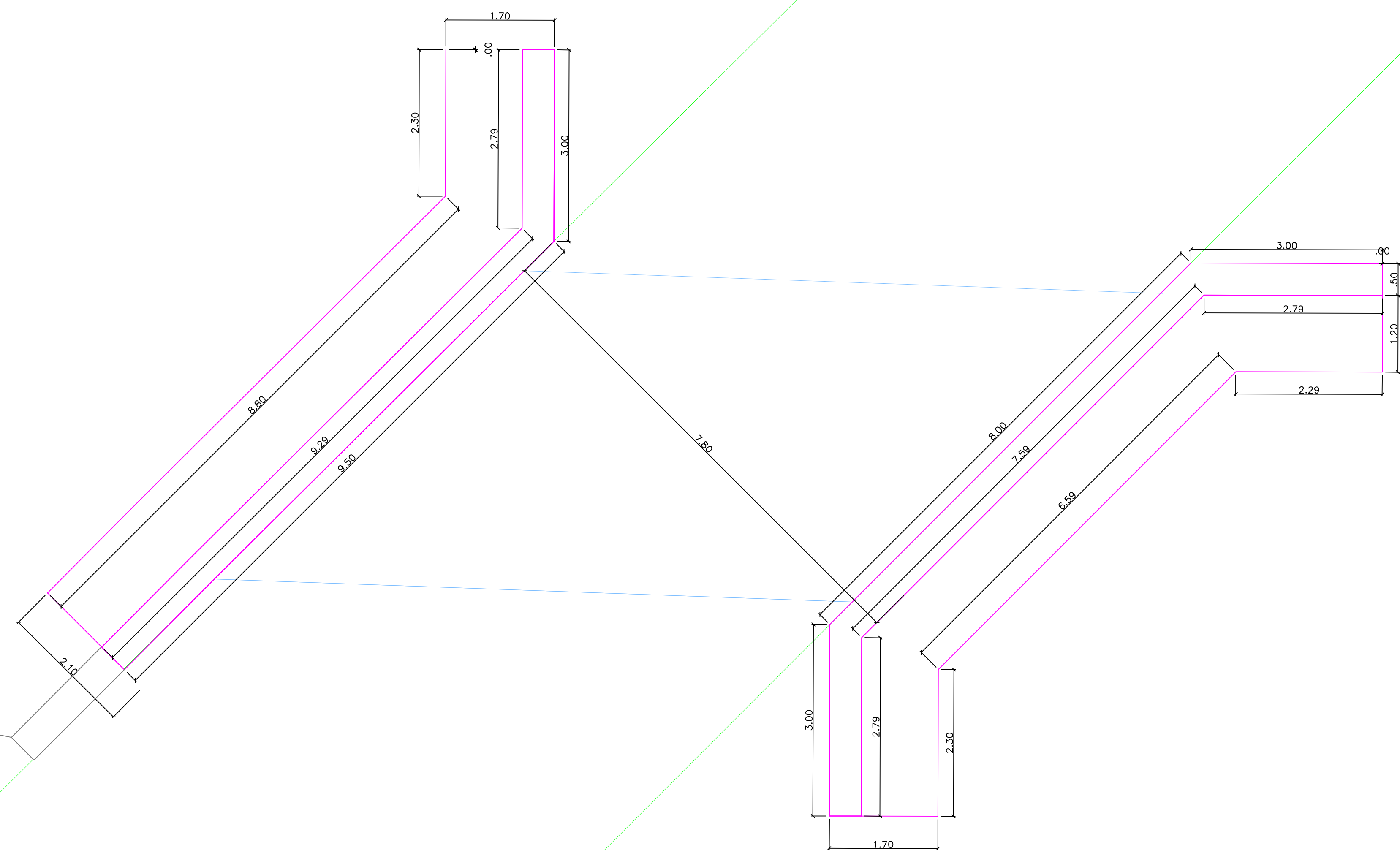
MUNICÍPIO DE JARDINÓPOLIS



PROJETO EXECUTIVO DE PONTE DE CONCRETO

AREA: 60,52 m²		REVISÃO: REV - 00	
Resp.Téc.: Eng. Civil NILSON DO PRADO RODRIGUES CREA-SC 172357-5		MUNICÍPIO DE JARDINÓPOLIS - SC	
OBRA: PONTE SOBRE O RIO SANTO ANTÔNIO DO PINHAL	DATA: MAIO 2024	ESCALA: INDICATIVA	PRANCHA: 01
ESPECIFICAÇÕES: LEVANTAMENTO - REMOÇÕES			





## PLANTA DE LOCAÇÃO DE SAPATAS

esc 1:50

Nota:

- 1 - Classe de Agressividade Ambiental=II (NBR 6118/14)
- 2 - Resistência Característica dos Concretos  
Longarinas em Concreto Protendido  $f_{ck}=40$  Mpa  
Elementos em Concreto Armado  $f_{ck}=30$  Mpa
- 3 - Trem-Tipo Classe 45 da NBR 7188
- 4 - Cobrimento do Projeto  
Super lajes = 2,5 cm  
Super vigas = 3,00 cm  
Infra e meso = 3,00 cm



MUNICÍPIO DE  
JARDINÓPOLIS

PRADO  
ENGENHARIA

### PROJETO EXECUTIVO DE PONTE DE CONCRETO

ÁREA: 60,52 m<sup>2</sup> REVISÃO: REV - 00

Resp.Téc.: Eng. Civil  
NILSON DO PRADO RODRIGUES  
CREA-SC 172357-5

MUNICÍPIO DE JARDINÓPOLIS - SC

OBRA: PONTE SOBRE O RIO SANTO ANTÔNIO DO PINHAL

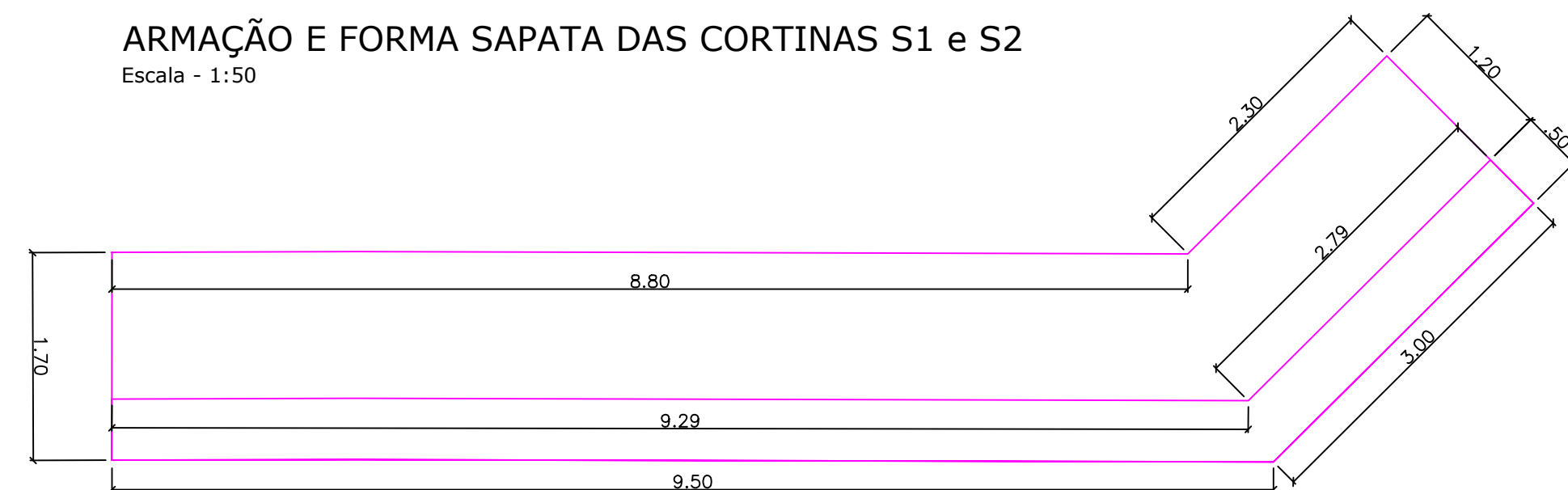
DATA: MAIO 2024

ESCALA: INDICATIVA

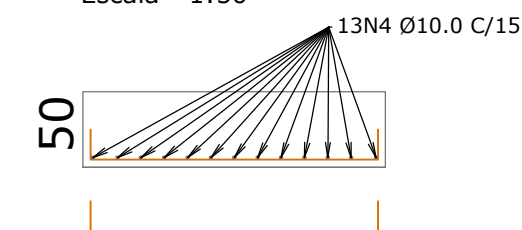
ESPECIFICAÇÕES:  
PLANTA DE LOCAÇÃO SAPATAS

PRANCHA  
02

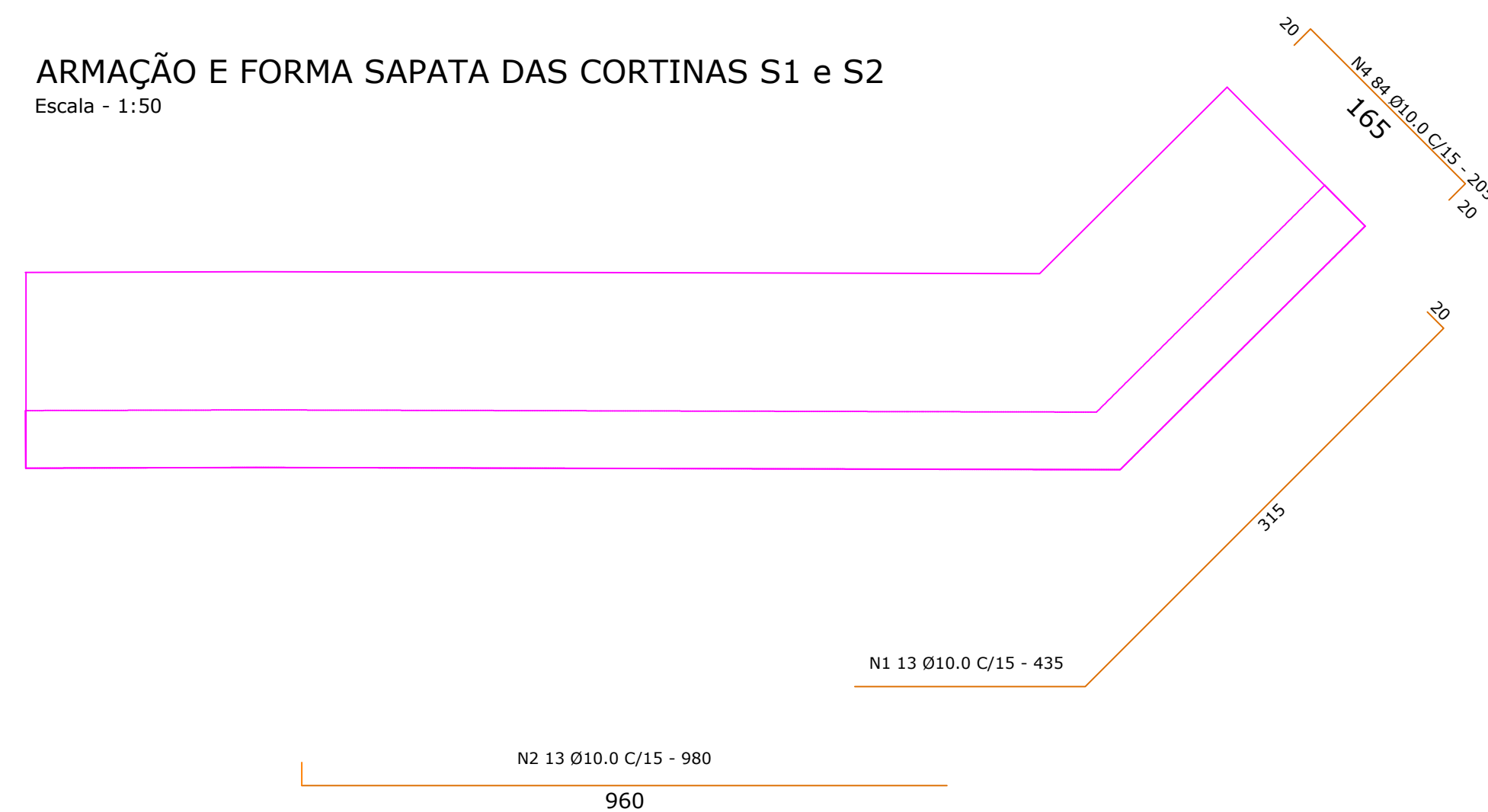
Escala - 1:50



Escala - 1:50

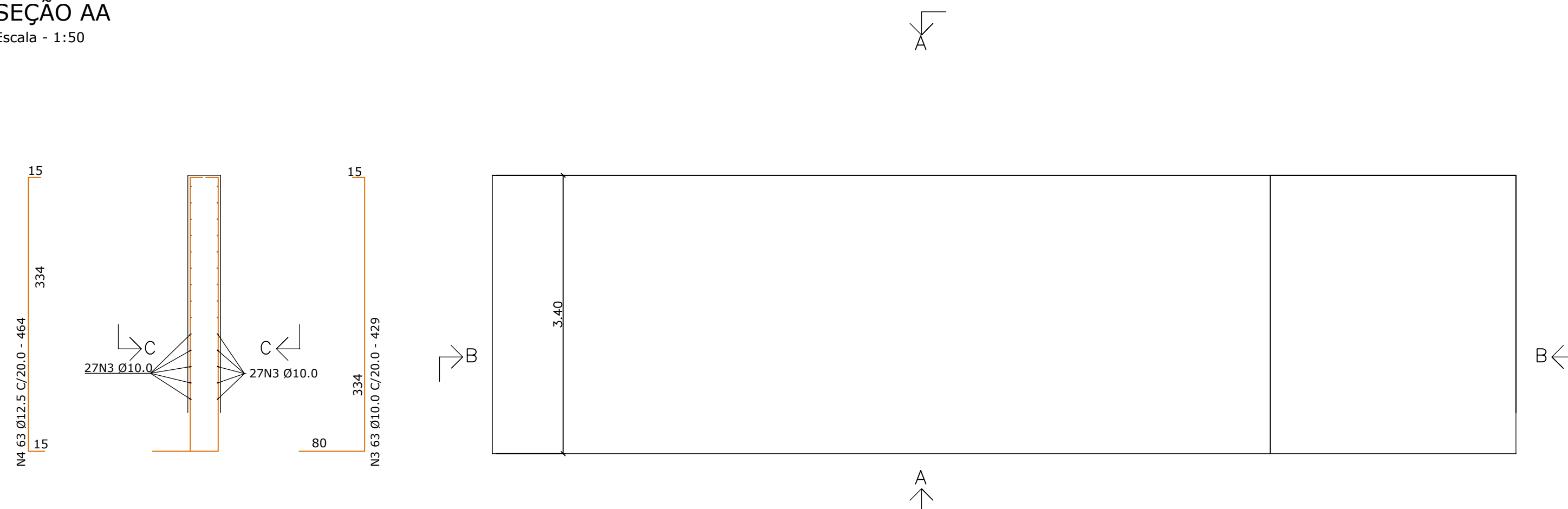


Escala - 1:50

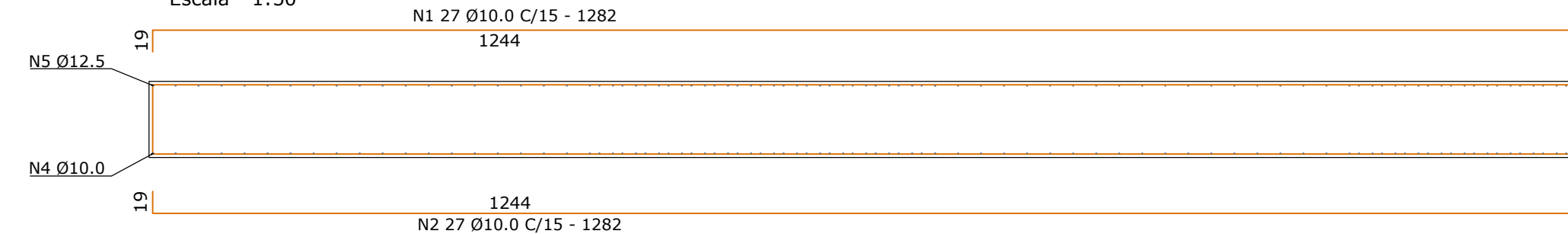


Escala - 1:50

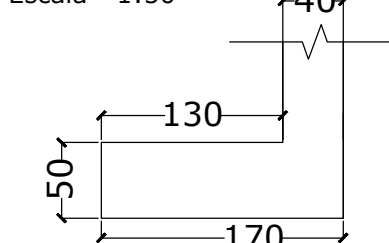
Escala - 1:50



Escala - 1:50



Escala - 1:50

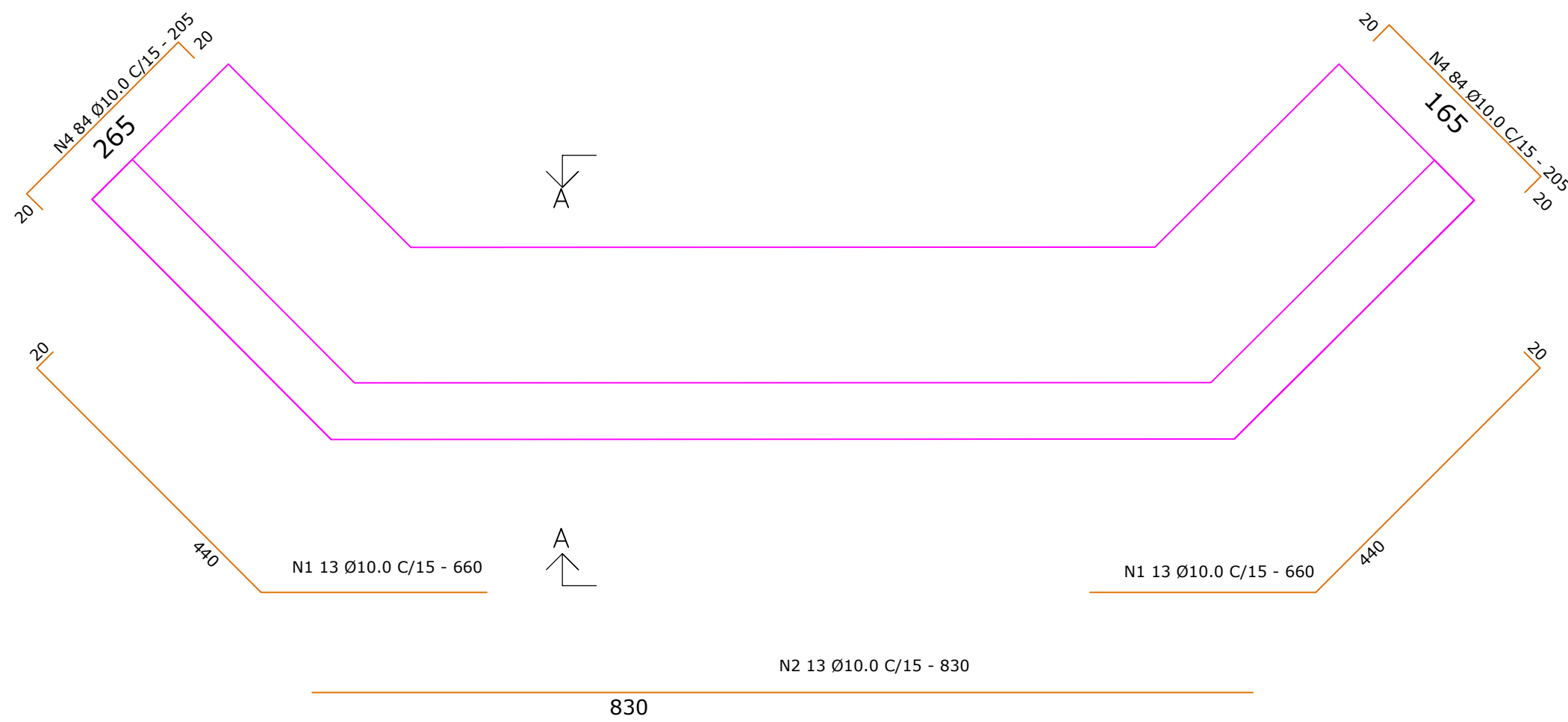
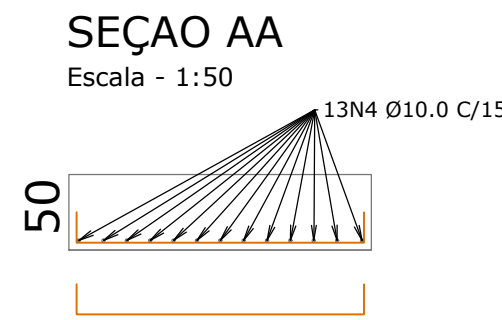
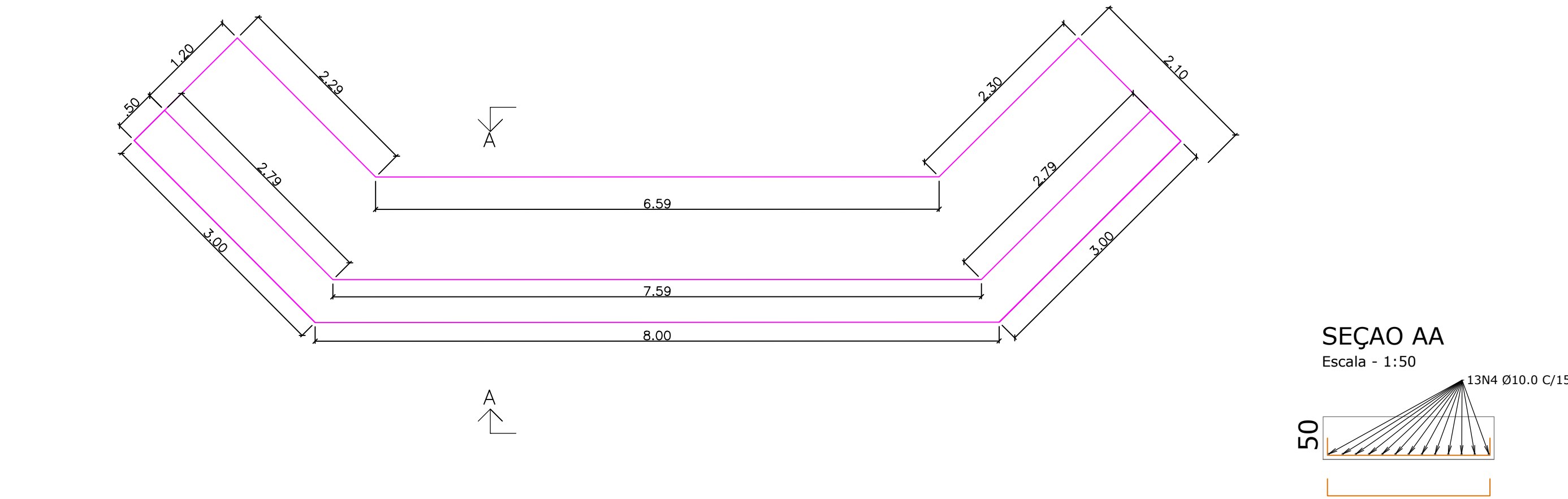


1 - Classe de Agressividade Ambiental=II (NBR 6118/14)  
2 - Resistência Característica dos Concretos  
Longarinas em Concreto Protendido  $f_{ck}=40$  Mpa  
Elementos em Concreto Armado  $f_{ck}=30$  Mpa  
3 - Trem-Tipo Classe 45 da NBR 7188  
4 - Cobrimento do Projeto  
Super lajes = 2,5 cm  
Super vigas = 3,00 cm  
Infra e meso = 3,00 cm

MUNICÍPIO DE  
JARDINOPOLISPRADO  
ENGENHARIA

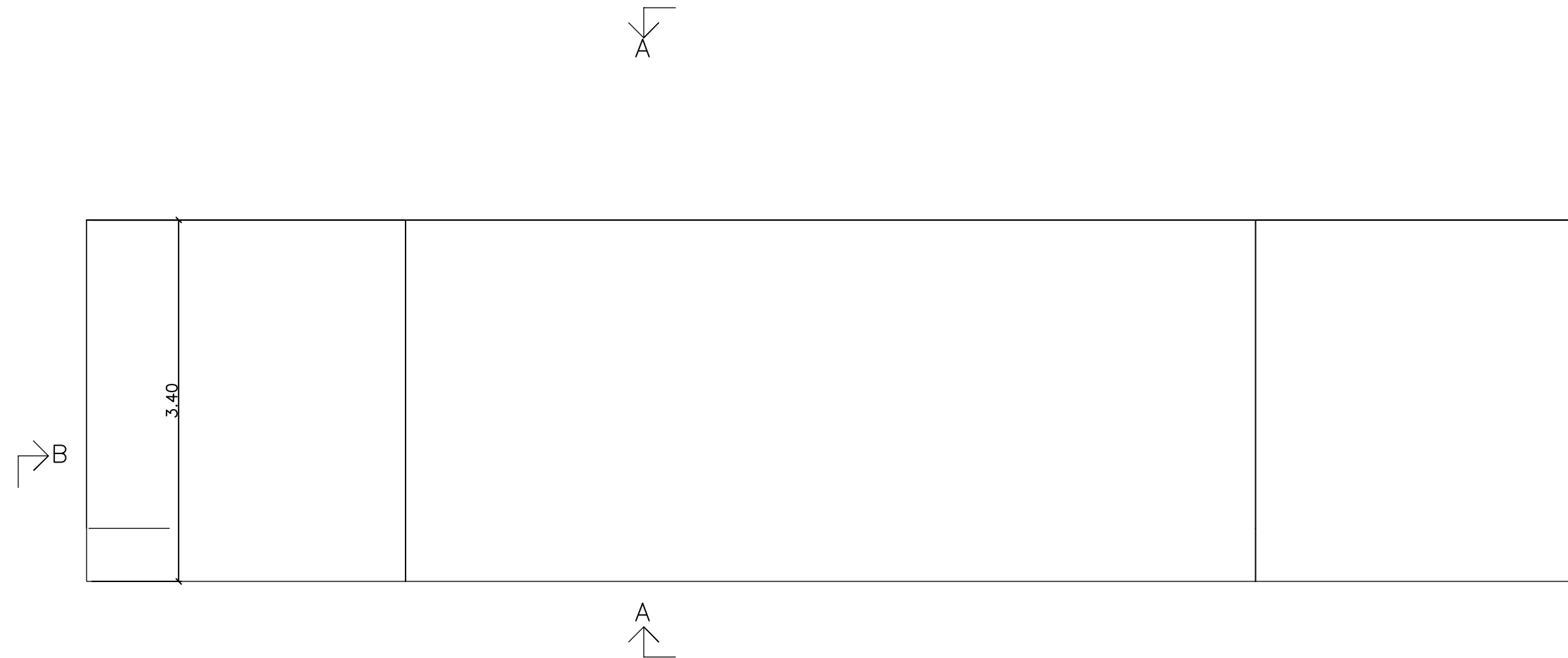
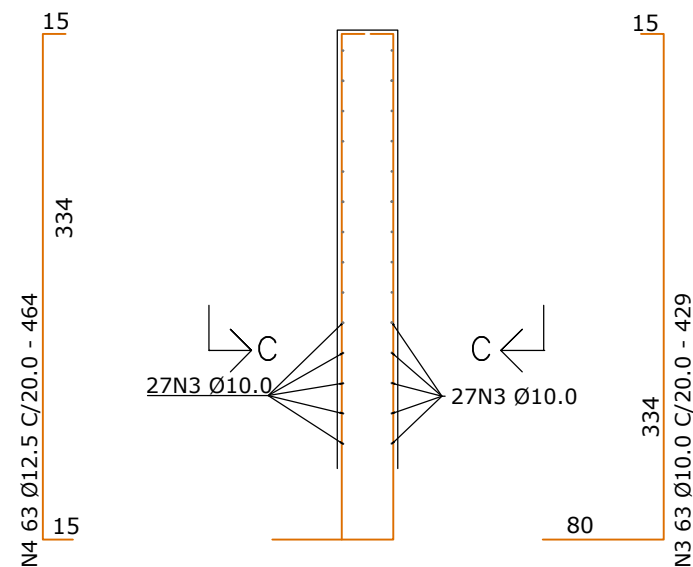
## PROJETO EXECUTIVO DE PONTE DE CONCRETO

ÁREA		60,52 m²	REVISÃO:	REV - 00
Resp.Téc.: Eng. Civil NILSON DO PRADO RODRIGUES CREA-SC 172357-5		MUNICÍPIO DE JARDINOPOLIS - SC		
OBRA	DATA:	ESCALA:		
PONTE SOBRE O RIO SANTO ANTÔNIO DO PINHAL	MAIO 2024	INDICATIVA		
ESPECIFICAÇÕES:		FRANCHA		
CABECEIRA OESTE		03		



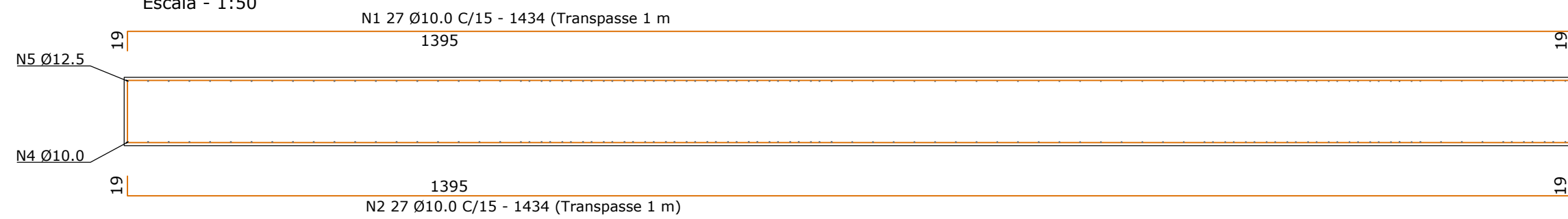
FORMA E ARMAÇÃO CORTINAS S2 (LESTE)  
Escala - 1:50

SEÇÃO AA  
Escala - 1:50



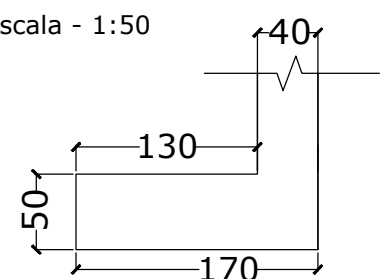
SEÇÃO CC (Cortina)

Escala - 1:50



SAPATAS

Escala - 1:50



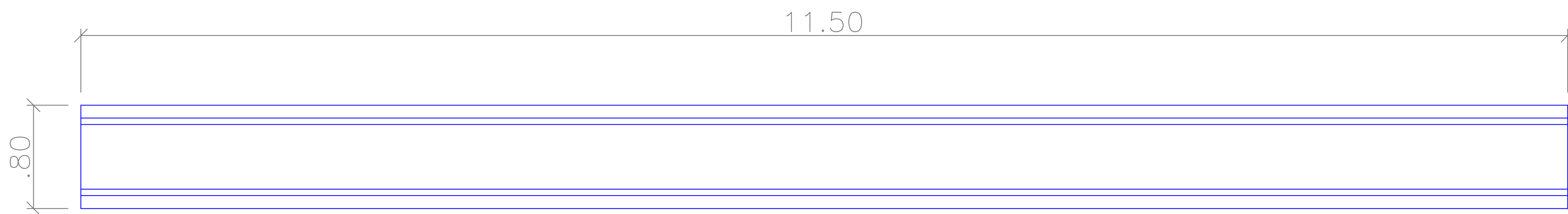
Nota:  
1 - Classe de Agressividade Ambiental=II (NBR 6118/14)  
2 - Resistência Característica dos Concretos  
Longarinas em Concreto Protendido fck=40 Mpa  
Elementos em Concreto Armado fck=30 Mpa  
3 - Trem-Tipo Classe 45 da NBR 7188  
4 - Cobrimento do Projeto  
Super lajes = 2,5 cm  
Super vigas = 3,00 cm  
Infra e meso = 3,00 cm



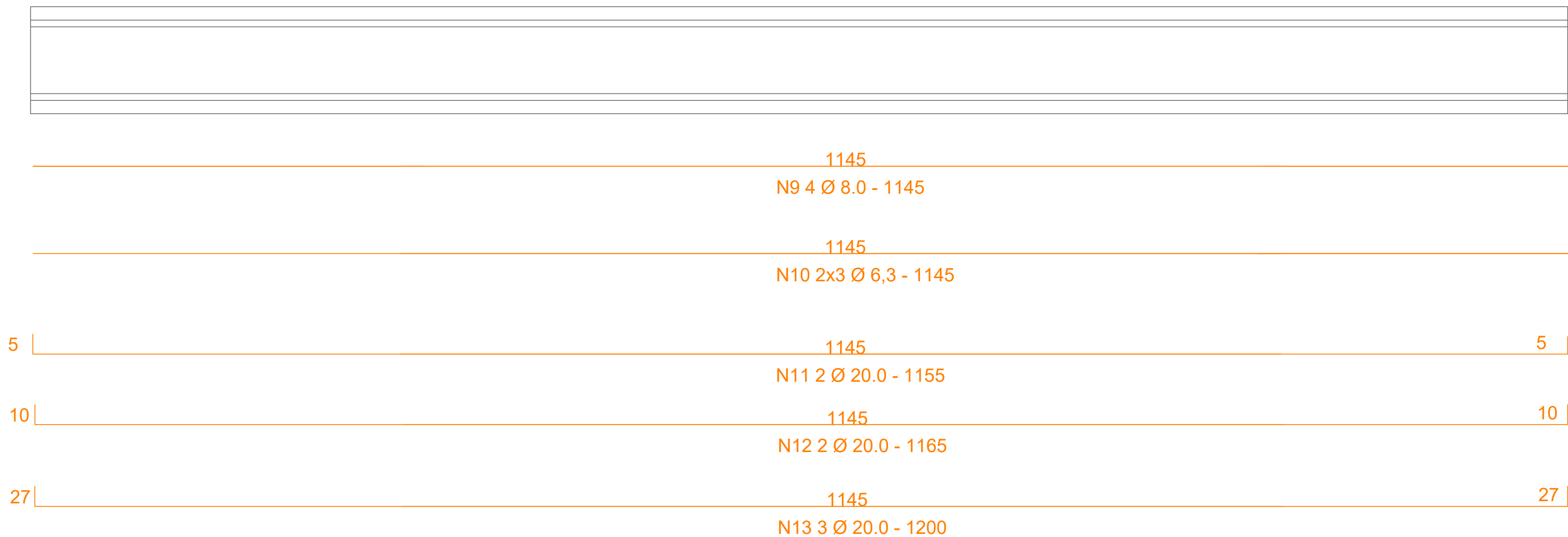
PROJETO EXECUTIVO DE PONTE DE CONCRETO

AREA:	60,52 m²	REVISÃO:	REV - 00
Resp.Téc.: Eng. Civil NILSON DO PRADO RODRIGUES CREA-SC 172357-5	MUNICÍPIO DE JARDINÓPOLIS - SC		
OBRA:	DATA:	ESCALA:	INDICATIVA
PONTE SOBRE O RIO SANTO ANTÔNIO DO PINHAL	MAIO 2024		
ESPECIFICAÇÕES:	PRANCHA		
CABECEIRA LESTE	04		

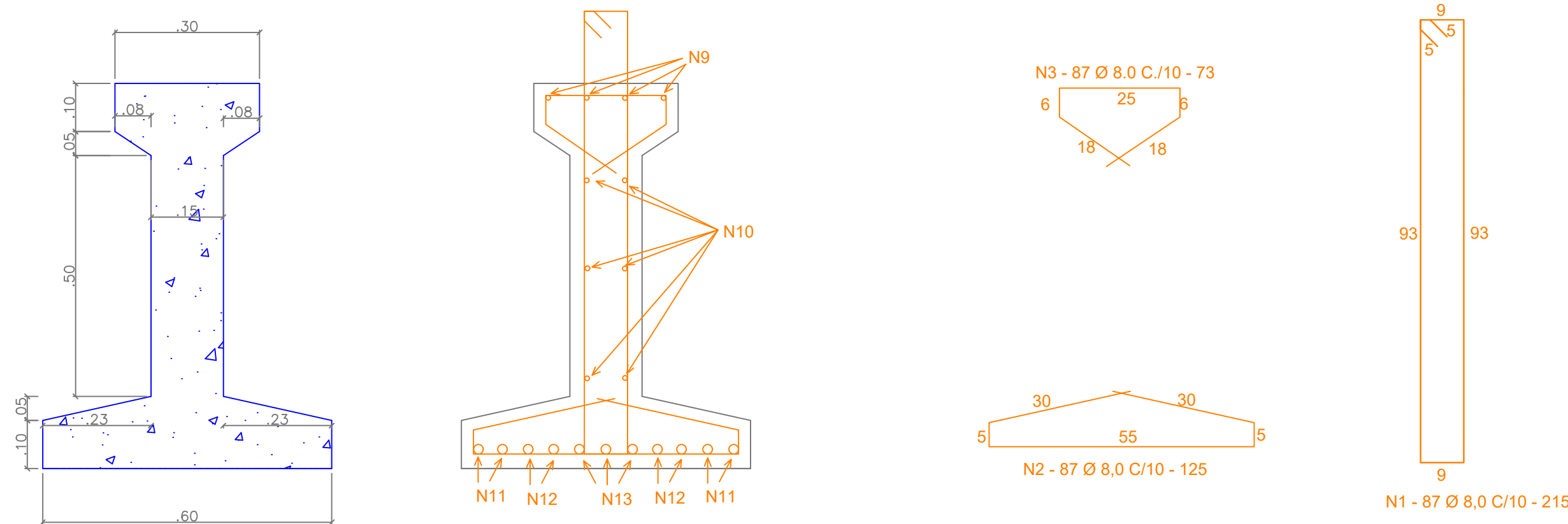




VISTA LATERAL LONGARINA 01  
esc 1:25



DETALHES FERRAGEM LONGARINA 01  
esc 1:25



DETALHES FERRAGEM LONGARINA 01 DE CONCRETO  
esc 1:10

Nota:  
1 - Classe de Agressividade Ambiental=II (NBR 6118/14)  
2 - Resistência Característica dos Concretos  
Longarinas em Concreto Protendido  $f_{ck}=40$  Mpa  
Elementos em Concreto Armado  $f_{ck}=30$  Mpa  
3 - Trem-Tipo Classe 45 da NBR 7188  
4 - Cobrimento do Projeto  
Super lajes = 2,5 cm  
Super vigas = 3,00 cm  
Infra e meso = 3,00 cm

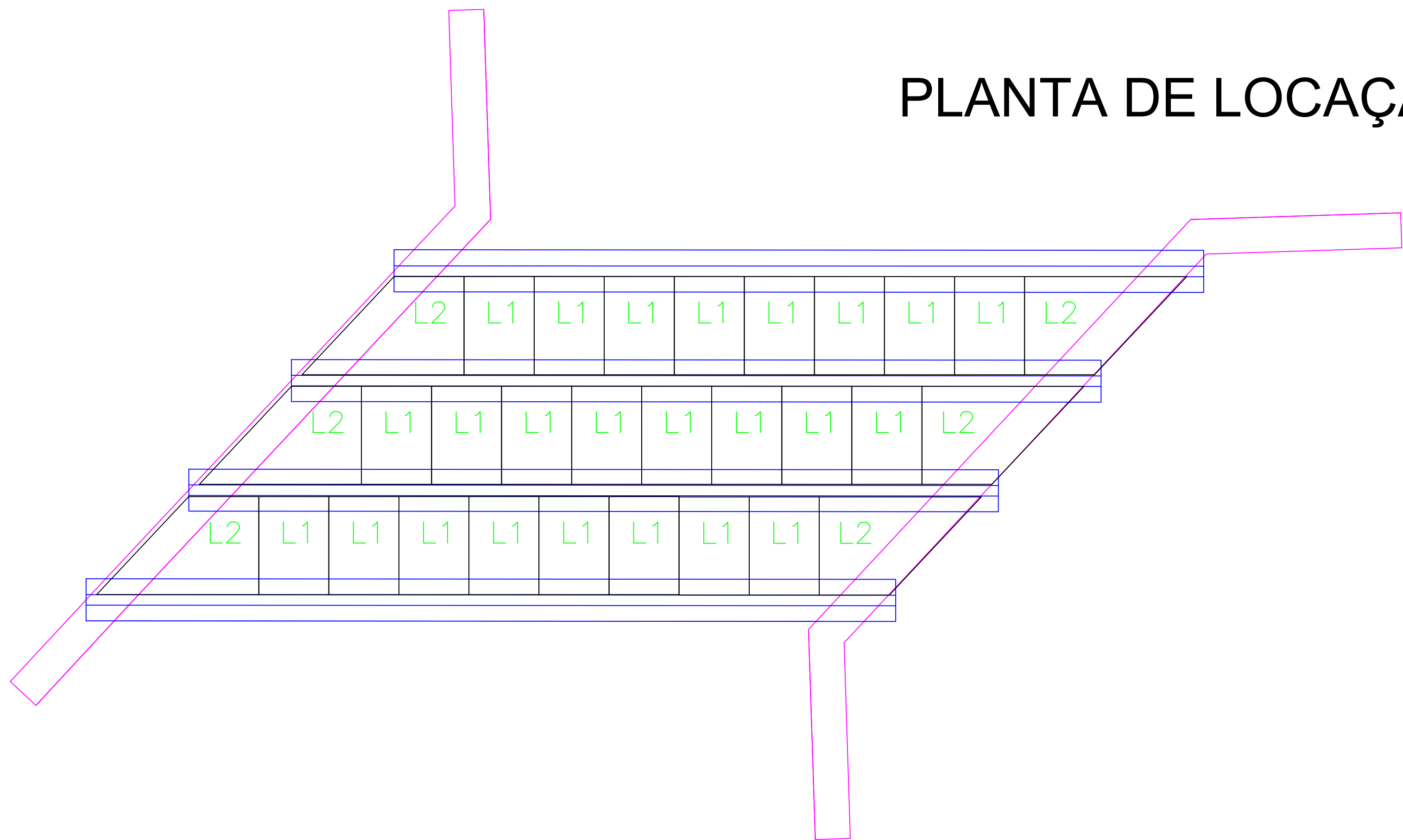


PROJETO EXECUTIVO DE PONTE

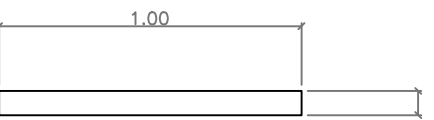
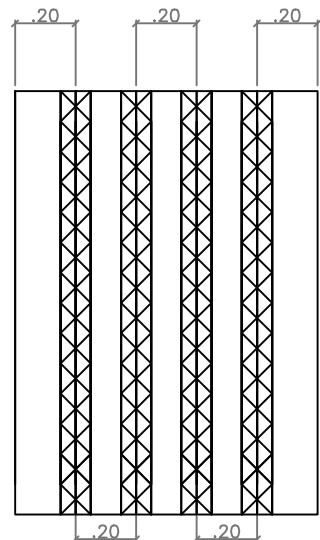
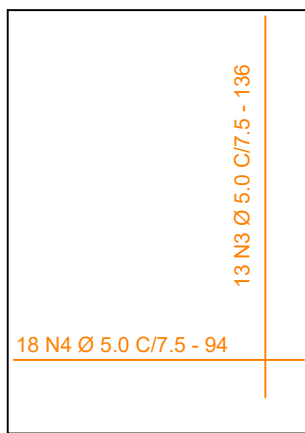
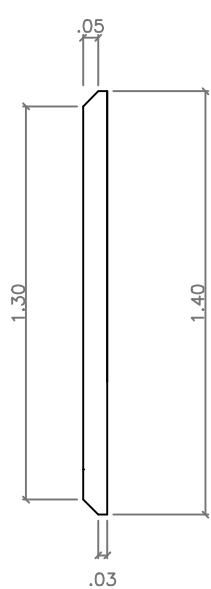
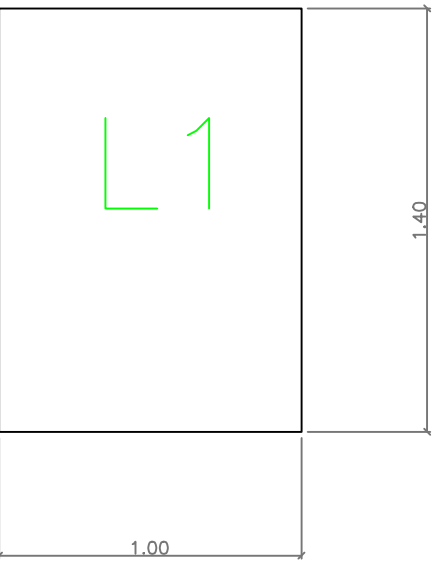
AREA:	60,52 m²	REVISÃO:	REV - 00
Resp.Téc.: Eng. Civil NILSON DO PRADO RODRIGUES CREA-SC 172357-5	MUNICÍPIO DE JARDINOPOLIS - SC		
OBRA:	DATA:	ESCALA:	INDICATIVA
PONTE SOBRE O RIO SANTO ANTÔNIO DO PINHAL	MAIO 2024		
ESPECIFICAÇÕES:	PRANCHA		
DETALHAMENTO LONGARINAS	05		

# PLANTA DE LOCAÇÃO DE PRÉ-LAJES

esc 1:50

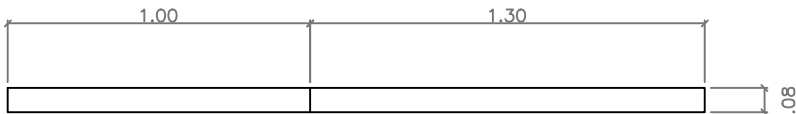
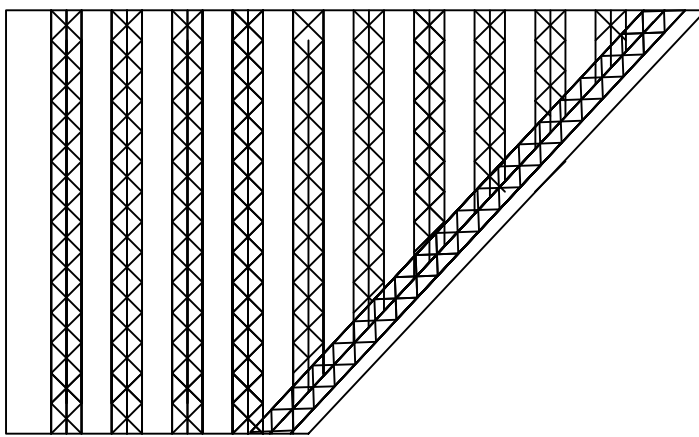
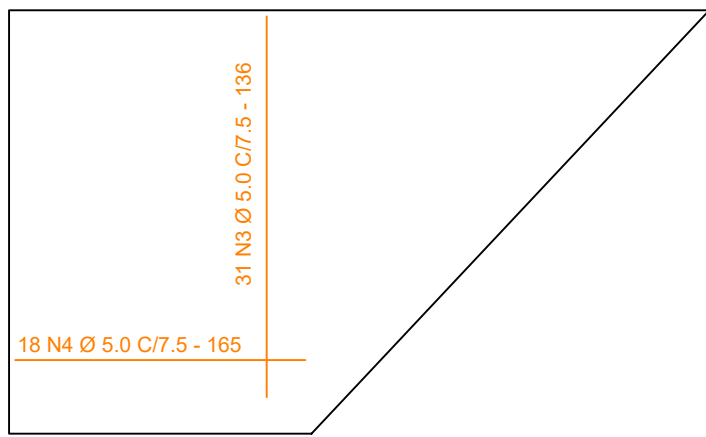
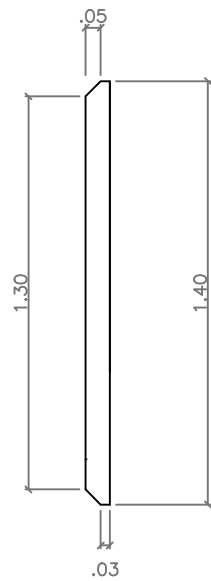
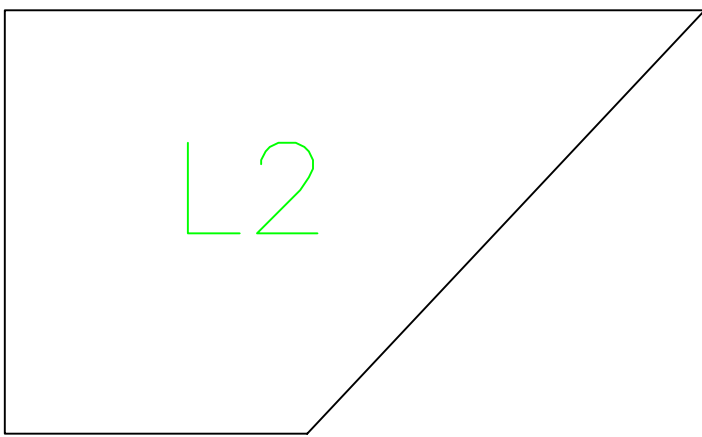


24X



DETALHES PRÉ-LAJE DE CONCRETO 1  
esc 1:25

6X



DETALHES PRÉ-LAJE DE CONCRETO 2  
esc 1:25

Nota:  
1 - Classe de Agressividade Ambiental=II (NBR 6118/14)  
2 - Resistência Característica dos Concretos  
Longarinas em Concreto Protendido fck=40 Mpa  
Elementos em Concreto Armado fck=30 Mpa  
3 - Trem-Tipo Classe 45 da NBR 7188  
4 - Cobrimento do Projeto  
Super lajes = 2,5 cm  
Super vigas = 3,00 cm  
Infra e meso = 3,00 cm



MUNICÍPIO DE  
JARDINÓPOLIS

PRADO  
ENGENHARIA

## PROJETO EXECUTIVO DE PONTE DE CONCRETO

ÁREA: 60,52 m²      REVISÃO: REV - 00

Resp.Téc.: Eng. Civil  
NILSON DO PRADO RODRIGUES  
CREA-SC 172357-5

MUNICÍPIO DE JARDINÓPOLIS - SC

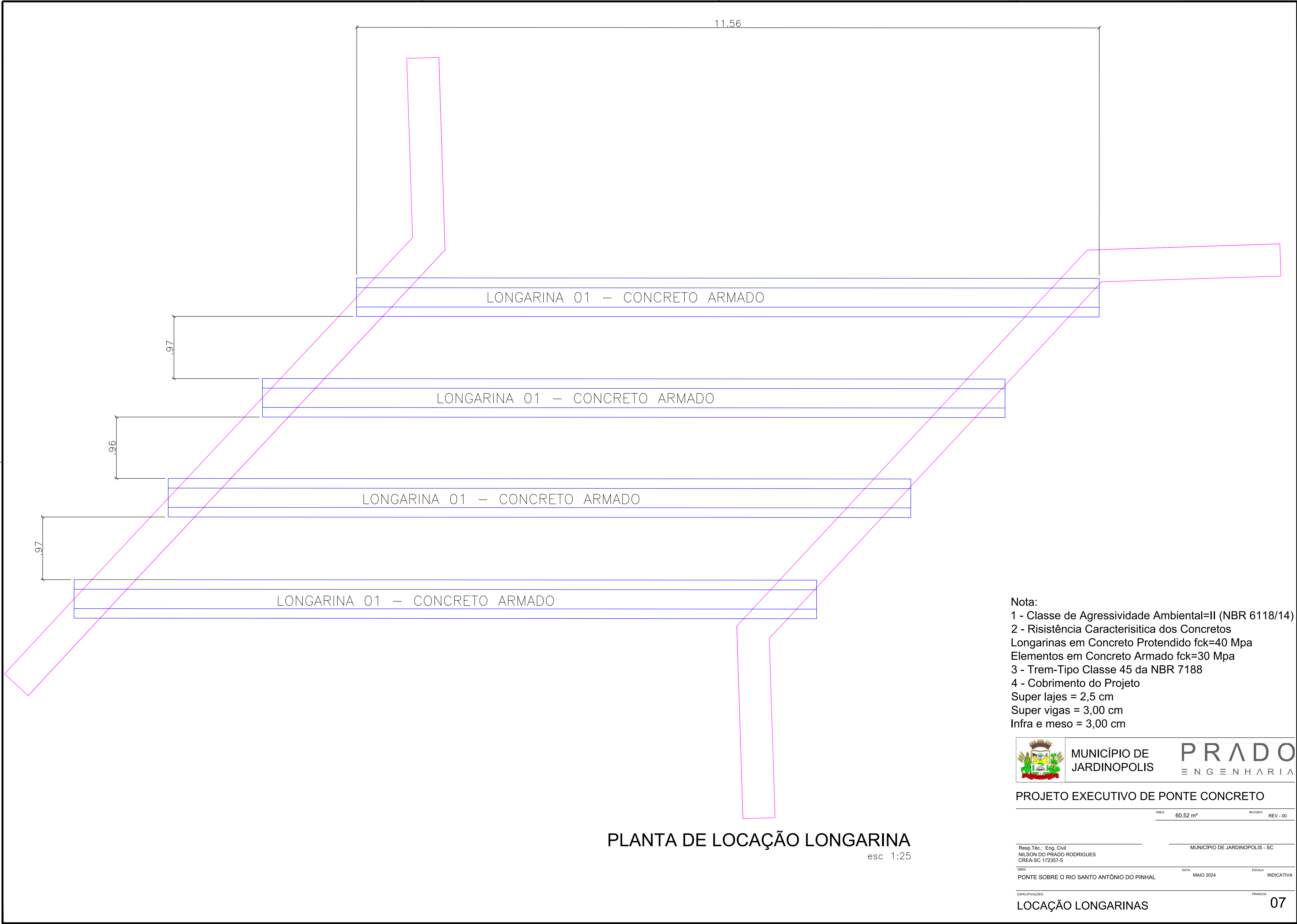
OBRA: PONTE SOBRE O RIO SANTO ANTÔNIO DO PINHAL

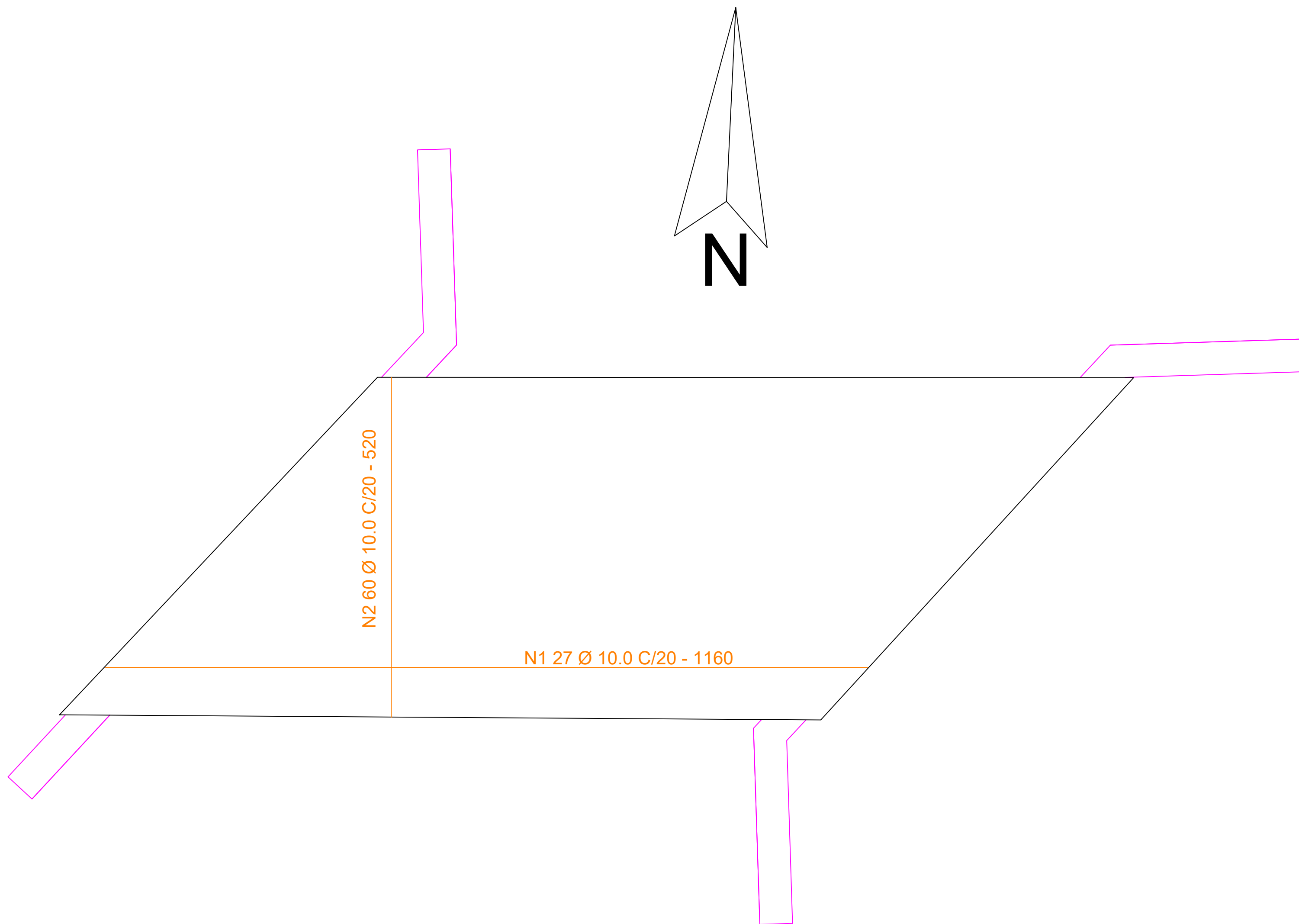
DATA: MAIO 2024

ESCALA: INDICATIVA

PRÉ LAJE

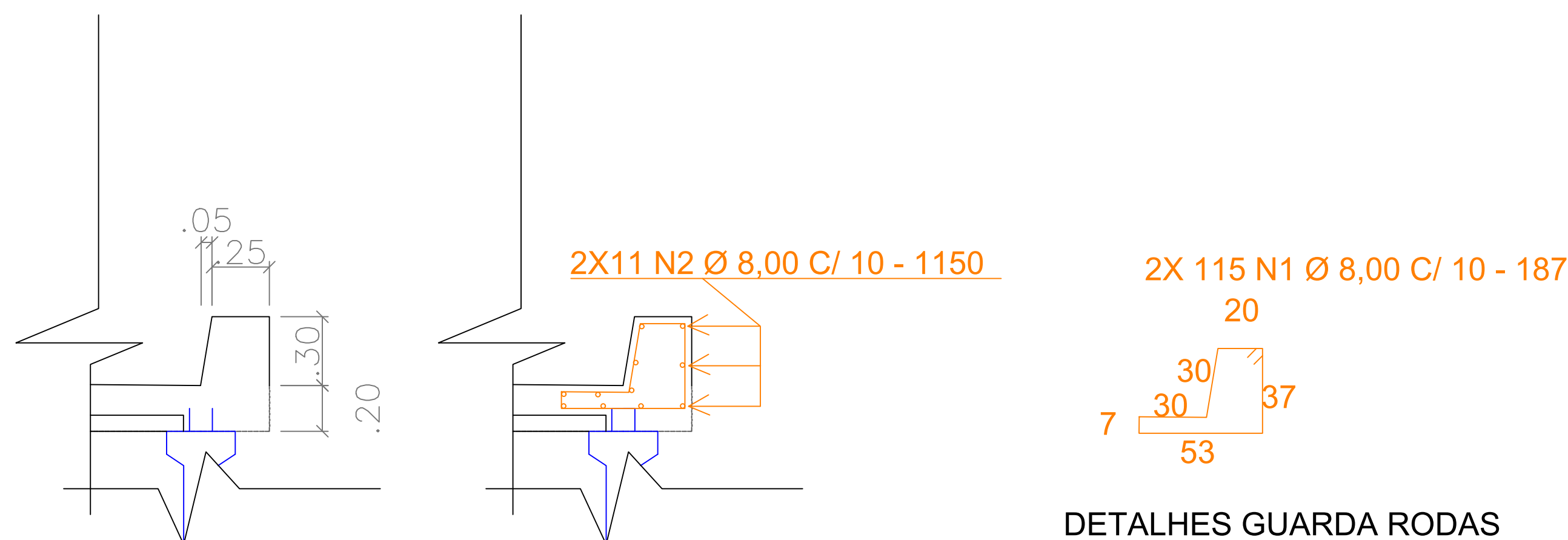






## ARMADURA DE TABULEIRO

esc 1:50



DETALHES GUARDA RODAS  
esc 1:20

Nota:  
1 - Classe de Agressividade Ambiental=II (NBR 6118/14)  
2 - Resistência Característica dos Concretos  
Longarinas em Concreto Protendido  $f_{ck}=40$  Mpa  
Elementos em Concreto Armado  $f_{ck}=30$  Mpa  
3 - Trem-Tipo Classe 45 da NBR 7188  
4 - Cobrimento do Projeto  
Super lajes = 2,5 cm  
Super vigas = 3,00 cm  
Infra e meso = 3,00 cm



MUNICÍPIO DE  
JARDINÓPOLIS

PRADO  
ENGENHARIA

### PROJETO EXECUTIVO DE PONTE DE CONCRETO

ÁREA: 60,52 m<sup>2</sup> REVISÃO: REV - 00

Resp.Téc.: Eng. Civil  
NILSON DO PRADO RODRIGUES  
CREA-SC 172357-5

MUNICÍPIO DE JARDINÓPOLIS - SC

OBRA:  
PONTE SOBRE O RIO SANTO ANTÔNIO DO PINHAL

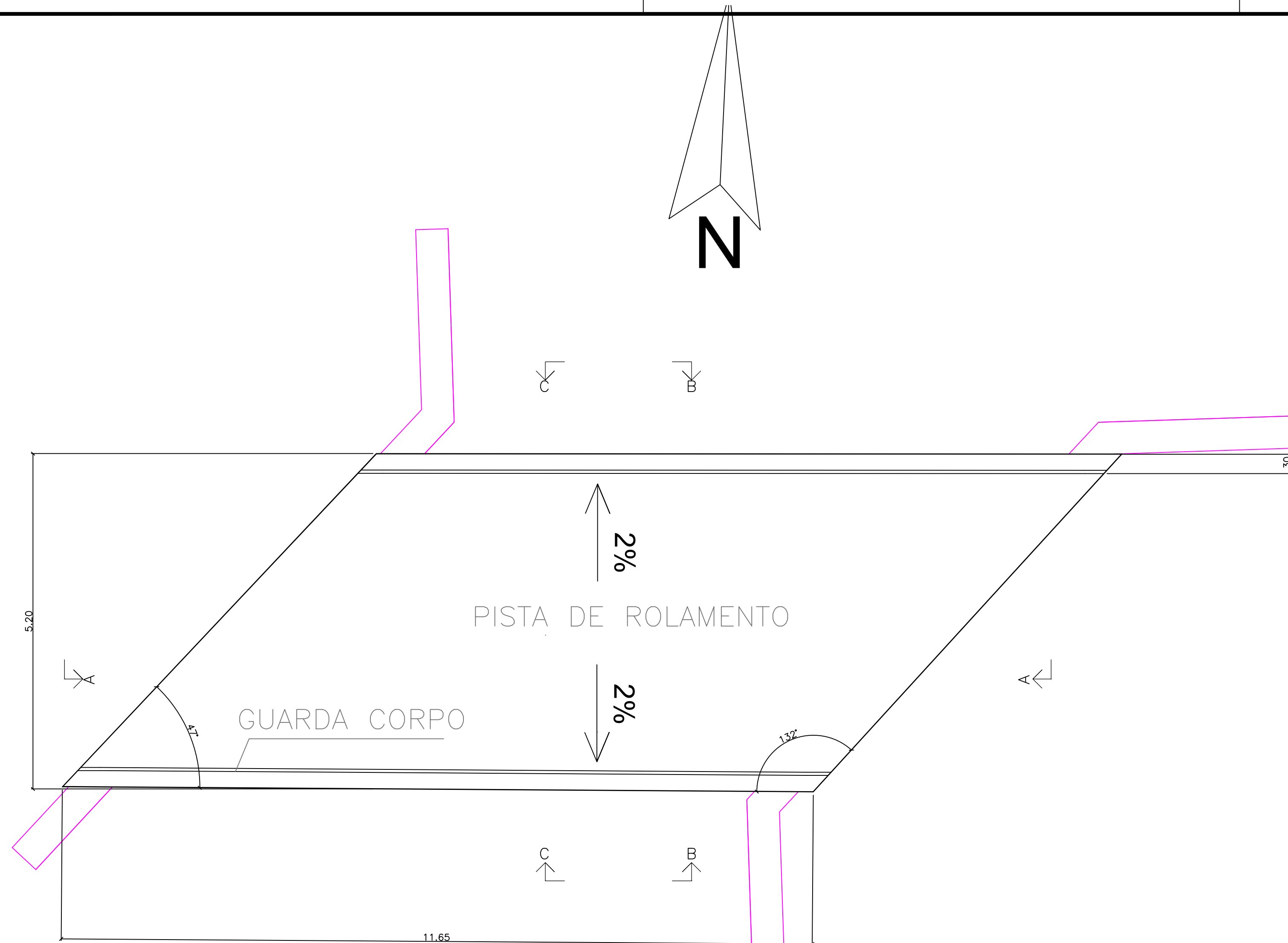
DATA:  
MAIO 2024

ESCALA:  
INDICATIVA

ESPECIFICAÇÕES:  
ARMADURA DE TABULEIRO

PRANCHA:  
08





VISTA SUPERIOR  
esc 1:50

Nota:  
1 - Classe de Agressividade Ambiental=II (NBR 6118/14)  
2 - Resistência Característica dos Concretos  
Longarinas em Concreto Protendido  $f_{ck}=40$  Mpa  
Elementos em Concreto Armado  $f_{ck}=30$  Mpa  
3 - Trem-Tipo Classe 45 da NBR 7188  
4 - Cobrimento do Projeto  
Super lajes = 2,5 cm  
Super vigas = 3,00 cm  
Infra e meso = 3,00 cm



MUNICÍPIO DE  
JARDINÓPOLIS

PRADO  
ENGENHARIA

PROJETO EXECUTIVO DE PONTE DE CONCRETO

ÁREA: 60,52 m<sup>2</sup> REVISÃO: REV - 00

Resp.Téc.: Eng. Civil  
NILSON DO PRADO RODRIGUES  
CREA-SC 172357-5

MUNICÍPIO DE JARDINÓPOLIS - SC

OBRA:  
PONTE SOBRE O RIO SANTO ANTÔNIO DO PINHAL

DATA:  
MAIO 2024

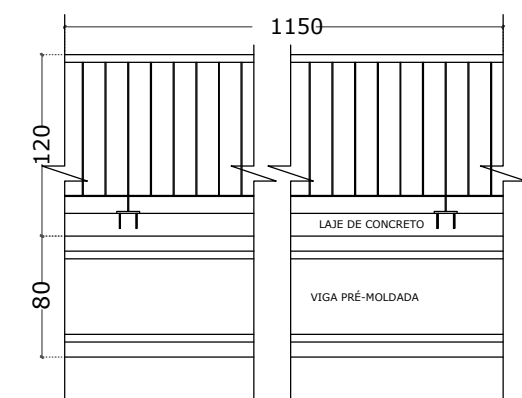
ESCALA:  
INDICATIVA

ESPECIFICAÇÕES:  
VISTA SUPERIOR

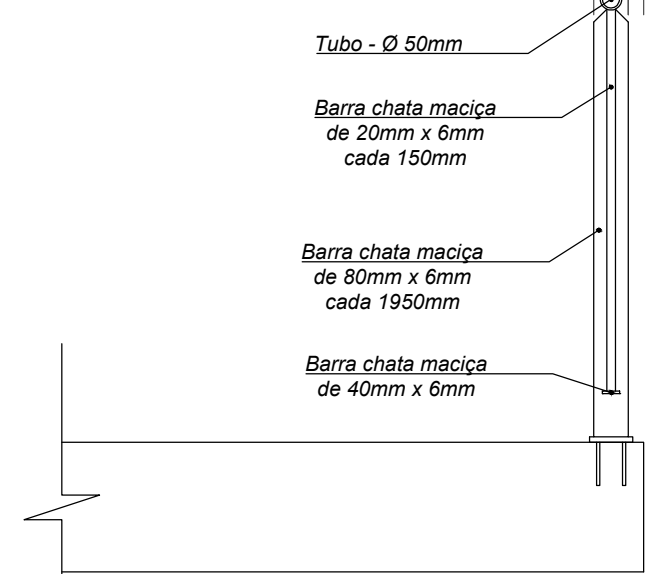
PRANCHA:  
09



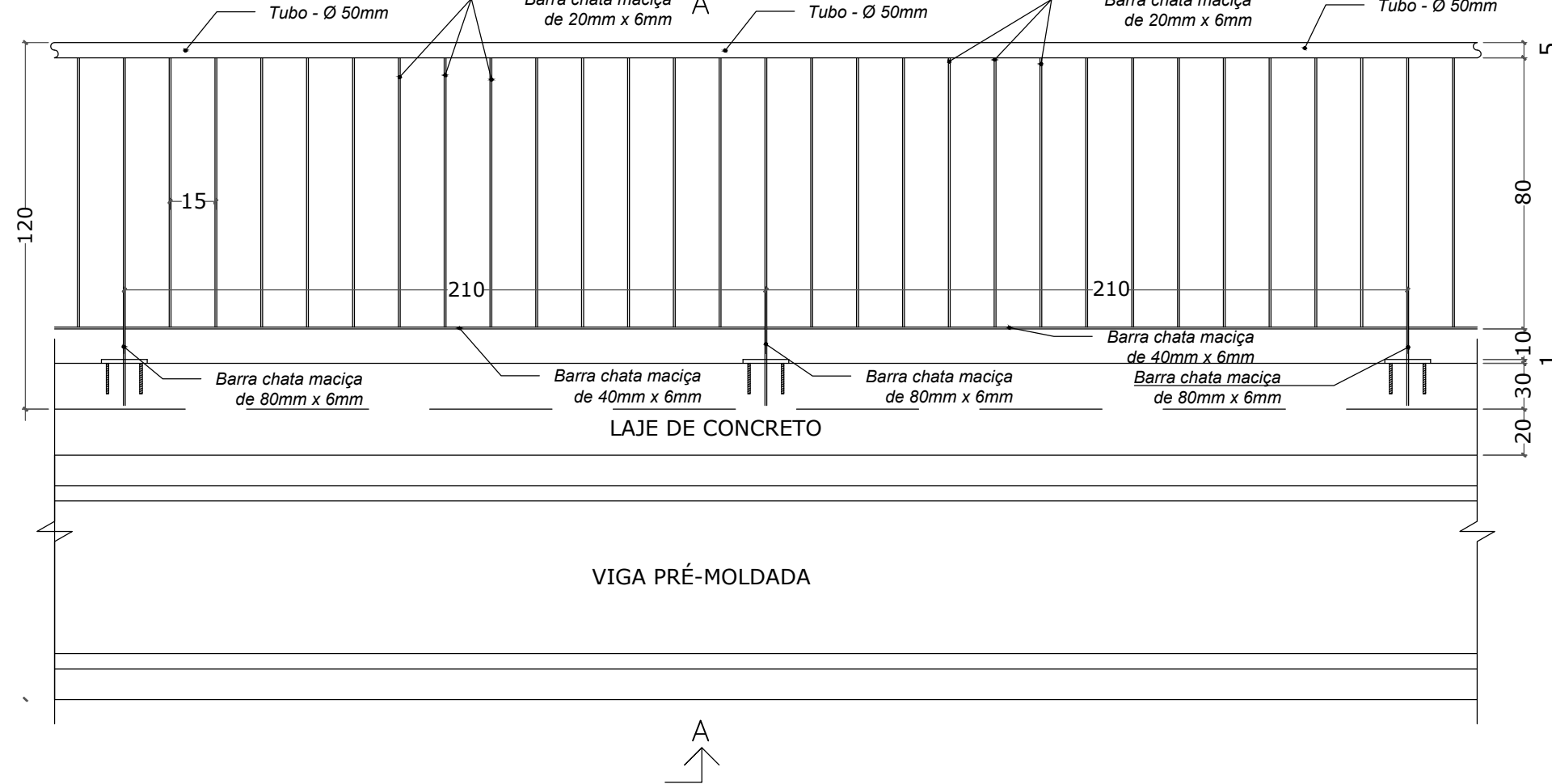
GARDA CORPO METÁLICO  
Escala - 1:50



CORTE AA  
Escala - 1:20



GARDA CORPO METÁLICO  
Escala - 1:20



#### NOTAS:

- 1 - A MONTAGEM DEVE OBEDECER AS DISPOSIÇÕES DA NBR 8800:2008, COMPLEMENTADA PELA AWS D1.1;
- 2 - TODAS AS MEDIDAS DEVEM SER VERIFICADAS NO LOCAL ANTES DA CONFEÇÃO DOS PERFIS METÁLICOS;
- 3 - AS ESPECIFICAÇÕES CONTIDAS NESTE PROJETO NÃO PODERÃO SER ALTERADAS SEM A CONSULTA PRÉVIA AO PROJETISTA;
- 4 - OS AÇOS ADOTADOS SÃO:  
ASTM A-36. FY>250 MPA - PARA AS CHAPAS E PLACAS.
- 5 - TODO OS PERFIS DEVEM SER GALVANIZADOS A FOGO;
- 6 - AS PEÇAS DEVEM SER SOLDADAS ANTES DA GALVANIZAÇÃO;
- 7 - VERIFICAR DETALHES E LIGAÇÕES;
- 8 - LIMPAR AS CAREPAS DE SOLDA ANTES DA GALVANIZAÇÃO;
- 9 - FURO (ØP + 3MM);
- 10 - FIXAR OS PINOS NO CONCRETO COM CHUMBADOR QUÍMICO;
- 11 - PINTURA COM TINTA EPOXI.

CORTE AA  
esc 1:25

Nota:  
1 - Classe de Agressividade Ambiental=II (NBR 6118/14)  
2 - Resistência Característica dos Concretos  
Longarinas em Concreto Protendido fck=40 Mpa  
Elementos em Concreto Armado fck=30 Mpa  
3 - Trem-Tipo Classe 45 da NBR 7188  
4 - Cobrimento do Projeto  
Super lajes = 2,5 cm  
Super vigas = 3,00 cm  
Infra e meso = 3,00 cm



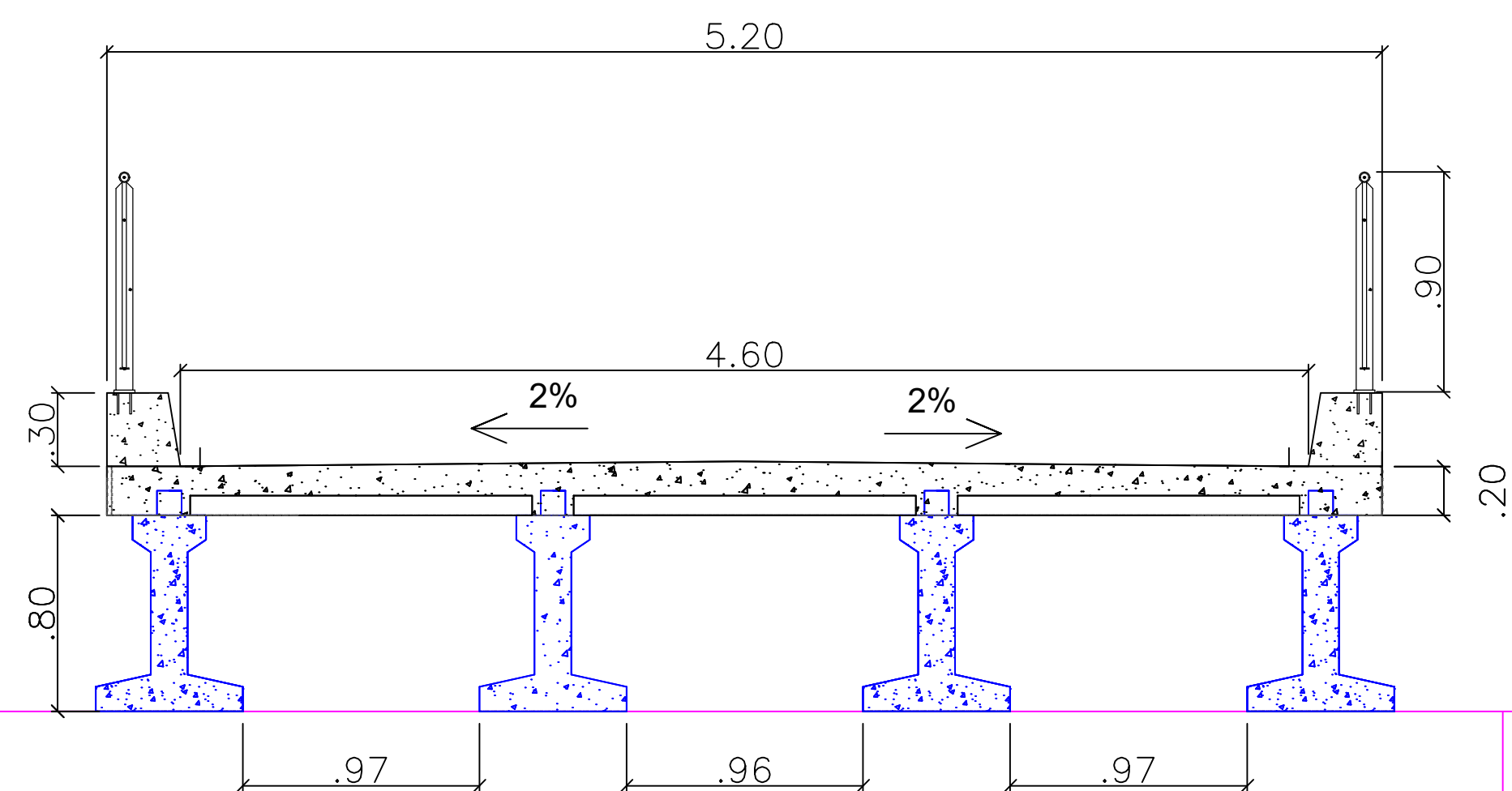
MUNICÍPIO DE  
JARDINOPOLIS

PRADO  
ENGENHARIA

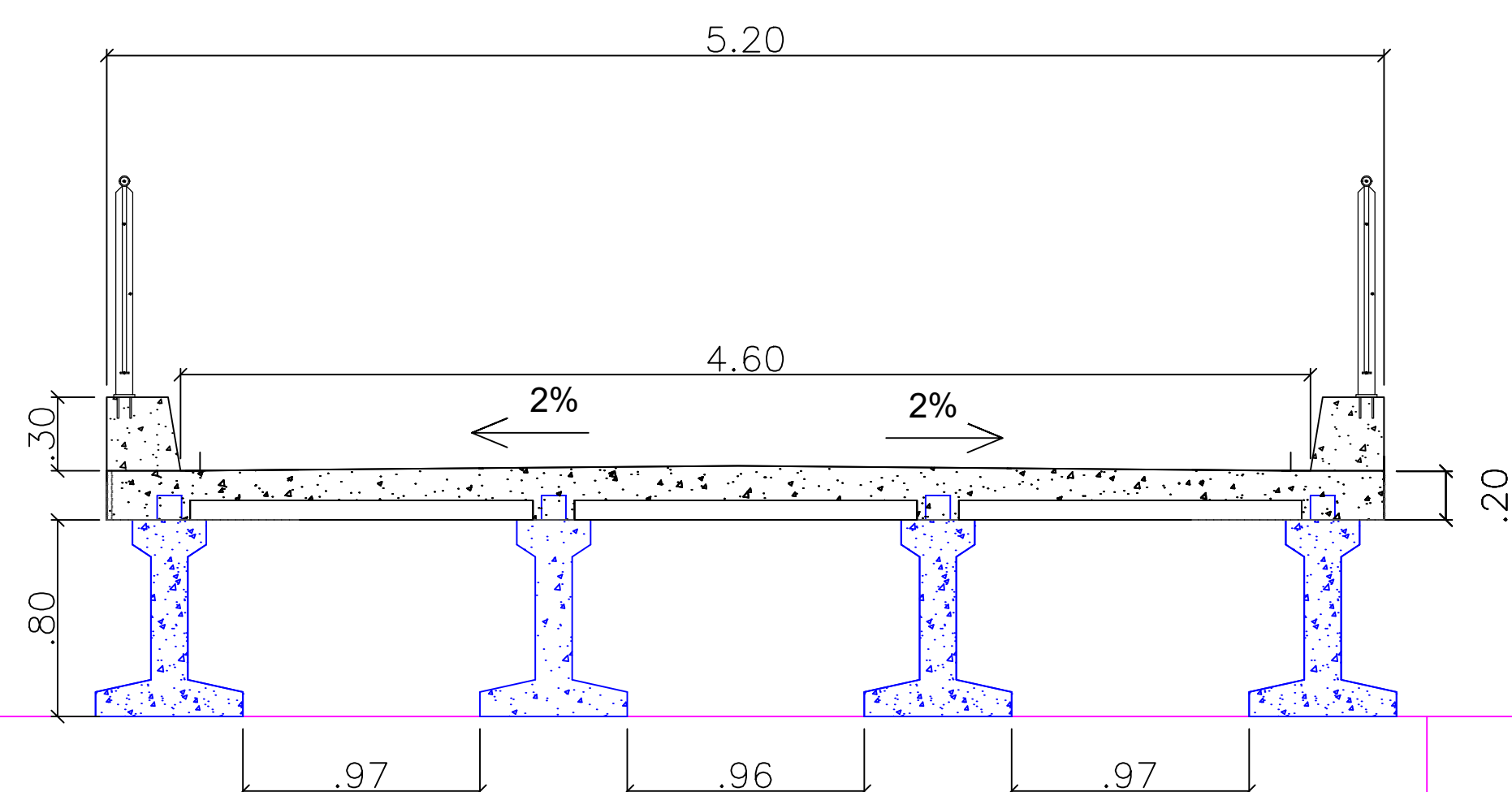
#### PROJETO EXECUTIVO DE PONTE DE CONCRETO

AREA:	60,52 m²	REVISÃO:	REV - 00
Resp.Téc.: Eng. Civil NILSON DO PRADO RODRIGUES CREA-SC 172357-5	MUNICÍPIO DE JARDINOPOLIS - SC		
OBRA:	DATA:	ESCALA:	INDICATIVA
PONTE SOBRE O RIO SANTO ANTÔNIO DO PINHAL	MAIO 2024		
ESPECIFICAÇÕES:	PRANCHAS		
CORTE AA	10		





CORTE BB  
esc 1:50



CORTE CC  
esc 1:50

Nota:  
1 - Classe de Agressividade Ambiental=II (NBR 6118/14)  
2 - Resistência Característica dos Concretos  
Longarinas em Concreto Protendido fck=40 Mpa  
Elementos em Concreto Armado fck=30 Mpa  
3 - Trem-Tipo Classe 45 da NBR 7188  
4 - Cobrimento do Projeto  
Super lajes = 2,5 cm  
Super vigas = 3,00 cm  
Infra e meso = 3,00 cm



MUNICÍPIO DE  
JARDINÓPOLIS

PRADO  
ENGENHARIA

PROJETO EXECUTIVO DE PONTE DE CONCRETO

AREA:	60,52 m²	REVISÃO:	REV - 00
Resp.Téc.: Eng. Civil NILSON DO PRADO RODRIGUES CREA-SC 172357-5	MUNICÍPIO DE JARDINÓPOLIS - SC		
OBRA:	DATA:	ESCALA:	INDICATIVA
PONTE SOBRE O RIO SANTO ANTÔNIO DO PINHAL	MAIO 2024		
ESPECIFICAÇÕES:	PRANCHAS		
CORTE BB E CORTE CC	11		