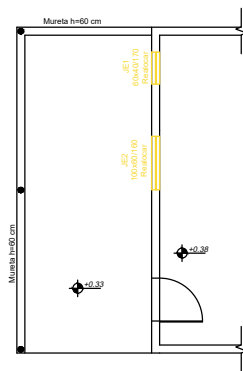
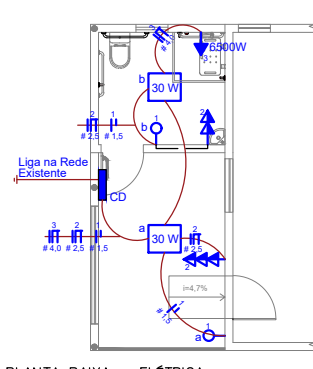


PLANTA BAIXA – SITUAÇÃO EXISTENTE
ESC.: 1/50



PLANTA BAIXA – SITUAÇÃO REALOCAR
ESC.: 1/50



PLANTA BAIXA – ELÉTRICA
ESC.: 1/50

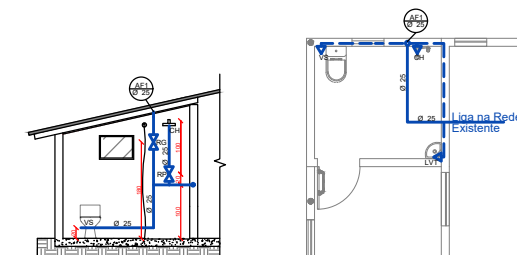
LEGENDA DE SIMBOLOGIA

ELETRODUTO EMBITUDO NA LAJE, FORNO

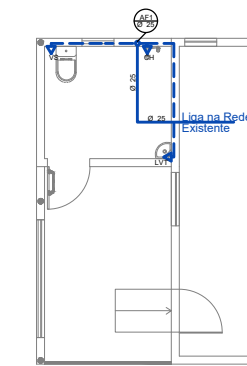
ELETRODUTO EMBITUDO NA PAREDE

CONDUTORES FASE, NEUTRO, TERRA E RETORNO

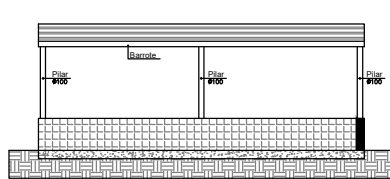
- Interruptor paralelo 1 tecla - 1,10m do piso
- Interruptor simples 1 tecla - 1,10m do piso
- Interruptor simples 2 teclas - 1,10m do piso
- Luminária LED - sobrepoe teto / caixa octogonal
- Ponto de Cigarra - 2,20m do piso
- Pulsador de campainha 1 tecla - 1,10m do piso
- Quadro de distribuição - embutir a 1,50m do piso
- Tomada hexagonal (NBR 14136) - 2P+T 10 A, a 0,30m do piso
- Tomada hexagonal (NBR 14136) - 2P+T 10 A a 1,10m do piso
- Tomada hexagonal (NBR 14136) - 2P+T 20 A a 2,20m do piso
- Tomada universal (2GP+T a 2,20m do piso



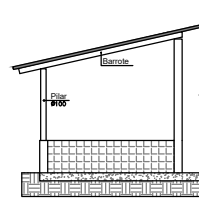
ELEVACÃO – ÁGUA FRIA
ESC.: 1/50



PLANTA BAIXA – ÁGUA FRIA
ESC.: 1/50



VISTA 1 – SITUAÇÃO EXISTENTE
ESC.: 1/50

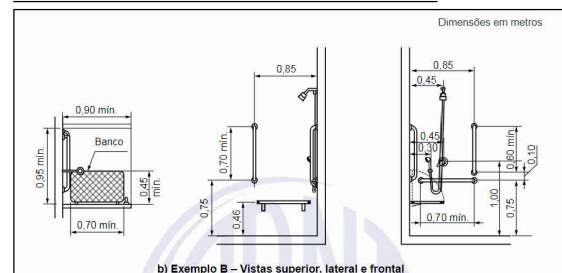


VISTA 2 – SITUAÇÃO EXISTENTE
ESC.: 1/50

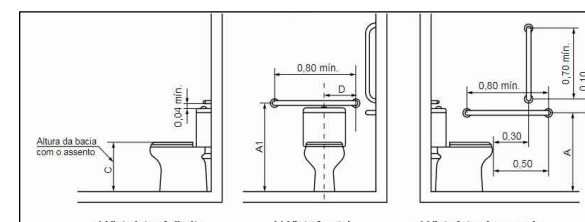
QUADRO DE CARGAS TÉRREO

Circ.	Lâmpadas (W)			Tomadas (W)			Potência Instal. (kW)	Corrente (A)	Fio (mm ²)	Proteção (A)	Fase RST
	LED	24	30	Simples	Força 600	Força 6500					
1. Iluminação	0	0	2				0.06	0.28	1.5	10	R
2. Tomadas				2	3		2.0	9.09	2.5	16	R
3. Chuveiro						1	6.5	29.55	4.0	32	R
Total	1	0	4	12	6	1	12.23				

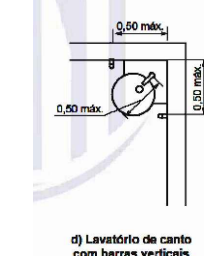
DETALHAMENTO DE BARRAS E ELEMENTOS DO CHUVEIRO



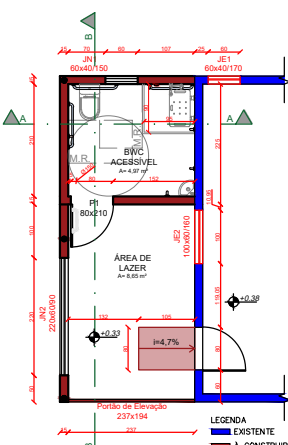
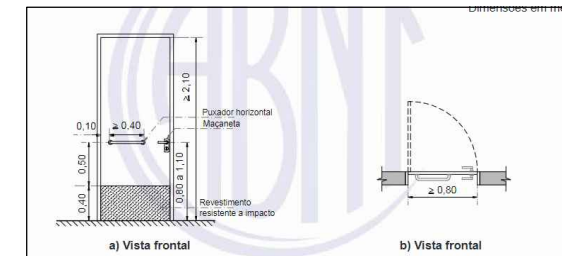
DETALHAMENTO DE BARRAS E ELEMENTOS DA BACIA SANITÁRIA



DETALHAMENTO DE BARRAS LAVATÓRIO

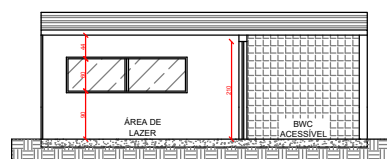


DETALHAMENTO DE BARRAS E ELEMENTOS DA PORTA DO BANHEIRO

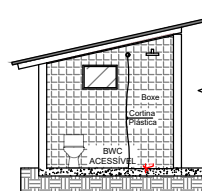


PLANTA BAIXA – SITUAÇÃO A CONSTRUIR
ESC.: 1/50

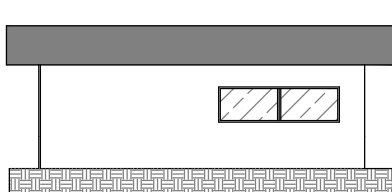
• VER POSIÇÃO DAS BARRAS NOS DETALHES AO LADO.



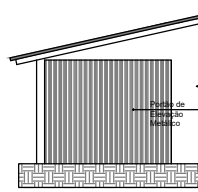
CORTE BB – SITUAÇÃO A CONSTRUIR
ESC.: 1/50



CORTE AA – SITUAÇÃO A CONSTRUIR
ESC.: 1/50



FACHADA LATERAL – SITUAÇÃO A CONSTRUIR
ESC.: 1/50



FACHADA FRONTAL – SITUAÇÃO A CONSTRUIR
ESC.: 1/50

ESTE PROJETO REFERE-SE ÀS ADEQUAÇÕES NECESSÁRIAS PARA A EDIFICAÇÃO UNIFAMILIAR, CONFORME OFÍCIO Nº 31006007067, OBSERVANDO OS PARÂMETROS DA NBR 9050.

ACESSIBILIDADE E AMPLIAÇÃO

RESP. TÉCNICA	PROPRIETÁRIO	
DOUGLAS VINÍCIUS FERNANDES CREA/SC 18.0544-4	MUNICÍPIO DE JARDINÓPOLIS CNPJ: 80.637.457/0001-40	
LOCAL MUNICÍPIO DE JARDINÓPOLIS		
PRANCHA	REFERENCIA	ÁREA
01	PLANTA BAIXA FACHADAS CORTES DETALHES HIDROSSANITÁRIO ELÉTRICO	15,37M ²
ESCALA INDICADA		DATA 06/2024