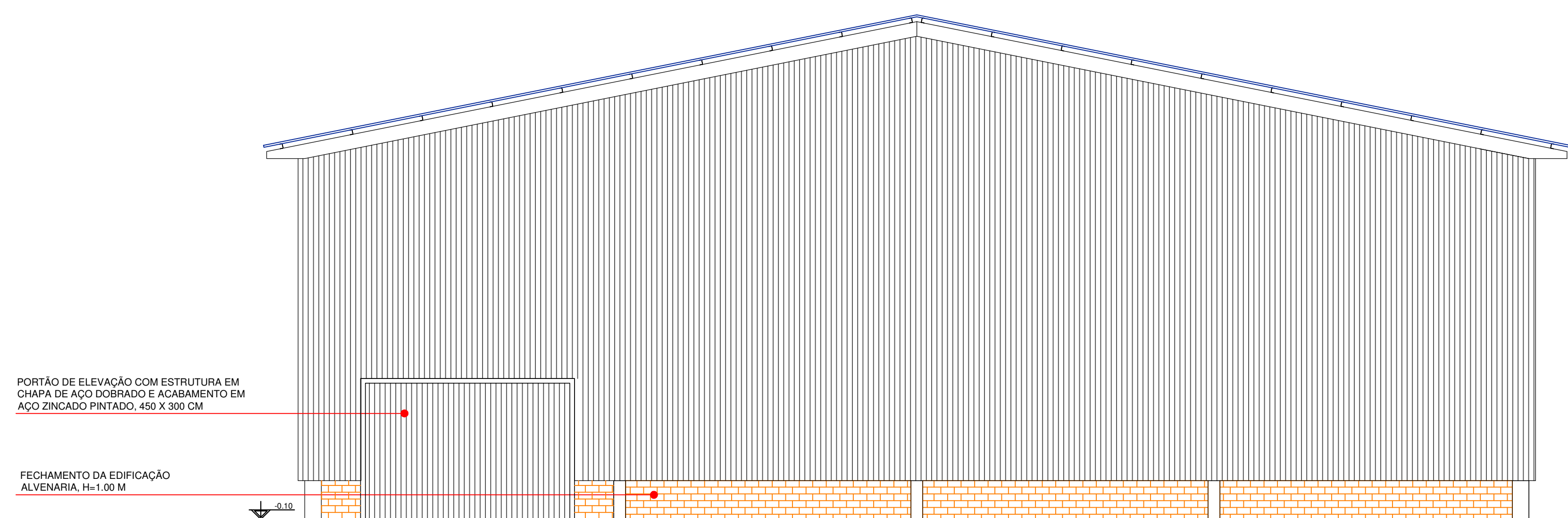


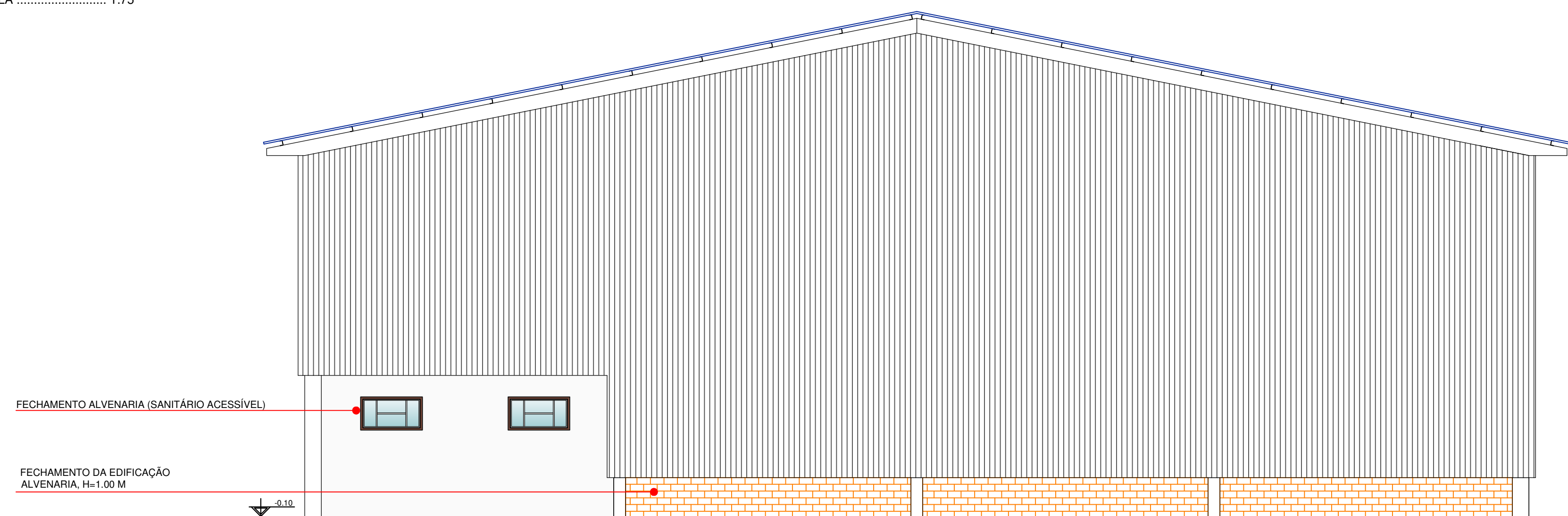
FACHADA LATERAL

ESCALA 1:75



FACHADA FRONTAL

ESCALA 1:75



FACHADA POSTERIOR

ESCALA 1:75

ARQUITETONICO



MUNICÍPIO DE JARDINÓPOLIS

| | | |
|---|-------------------------|----------------------------------|
| DESCRIÇÃO: PAVILHÃO INDUSTRIAL | | ESCALA: INDICADA |
| ENDEREÇO DA OBRA: Lotes Rurais 393 e 406, Linha Barrinhas | | DATA: NOVEMBRO/2018 |
| CONTEÚDO: Fachadas | Nº DO PROJETO: 4.961 | ÁREA: 1.003,25 m ² |
| RESPONSÁVEL TÉCNICO PELO PROJETO: Weiller Werner Wichnovski Engenheiro Civil | CREA-SC: 139768-9 | DESINHISTA: Veridiane |
| ARQUIVO: PavilhaoIndustrial.dwg | | ARQUIVO: AR 04 |