

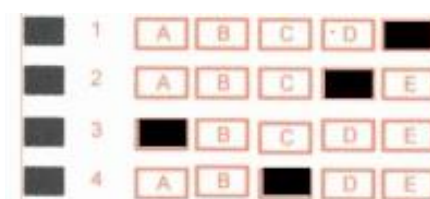
MUNICÍPIO DE JARDINOPOLIS
ESTADO DE SANTA CATARINA
PROCESSO SELETIVO 002/2018
24 DE FEVEREIRO DE 2019

PSICOLOGO

INSTRUÇÕES

Este Caderno de Questões contém 20 questões, constituídas com cinco opções (A, B, C, D, E) e uma única resposta correta. Em caso de divergência de dados e/ou de defeito no Caderno de Questões, solicite providências ao fiscal de sala.

Você receberá o Cartão Resposta, no qual serão transcritas as respostas do Caderno de Questões, com caneta esferográfica de tinta azul ou preta, de acordo com as orientações de preenchimento abaixo:



Após o preenchimento do Cartão Resposta com as respostas do Caderno de Questões, o candidato deverá assinar o mesmo.

Durante a realização das provas é vedado:

- a) consultar livros, códigos, manuais, impressos ou quaisquer anotações ou equipamentos eletrônicos;
- b) a comunicação entre os candidatos;
- c) ausentar-se da sala sem a companhia de um fiscal;
- d) a ingestão de alimentos e bebidas, com exceção de água acondicionada em embalagem plástica transparente sem rótulos e/ou etiquetas;
- e) entregar a prova e o cartão resposta antes de decorrida 45 (quarenta e cinco) minutos do seu início.
- f) o uso de relógio de qualquer tipo e aparelhos telefônicos, qualquer equipamento elétrico ou eletrônico, bonés, chapéus e porte de qualquer tipo de arma.

A interpretação das questões é parte integrante da prova, não sendo permitido aos fiscais de sala auxiliar na interpretação.

A saída da sala de prova, com a entrega do Caderno de Questões e Cartão Resposta, somente será permitida depois de transcorrido 45 minutos do início da mesma.

Ao concluir a prova e o preenchimento do Cartão Resposta, entregue o Caderno de Questões e o Cartão Resposta ao fiscal de sala. A não entrega de qualquer um dos itens especificados acima, implicará na eliminação do candidato do Processo Seletivo.

O tempo de duração total da prova é de uma hora e trinta minutos (1:30) horas, incluído o tempo para preenchimento do Cartão Resposta.

O candidato poderá anotar suas respostas no gabarito disponível na última página do caderno de questões para conferir com o gabarito oficial.

Os 3 últimos candidatos ao terminarem a prova deverão permanecer juntos em sala para, juntamente com os fiscais de sala assinar a folha ata, o verso dos cartões respostas, o lacre dos envelopes que guardarão os Cartões Resposta e os Cadernos de Questões.

A desobediência a qualquer uma das determinações constantes do Edital de Processo Seletivo, do presente Caderno de Questões e de preenchimento do Cartão Resposta, implicará na eliminação do candidato do Processo Seletivo.

BOA SORTE.

Português

01. “Na mata verde as árvores pedem socorro.” A frase anterior atribui características próprias de seres humanos a seres inanimados. Esse recurso expressivo denomina-se:

- a) eclipse
- b) polissíndeto
- c) metonímia
- d) onomatopeia
- e) prosopopeia

02. Uma das alternativas abaixo utiliza uma palavra fora de seu contexto. Marque-a:

- a) Foi deferido o pedido do jovem.
- b) O réu foi discriminado pelo juiz.
- c) O concerto da orquestra será hoje à noite.
- d) O assento do carro estava torto.
- e) O mandato do candidato foi cassado.

03, Dadas as frases:

1-Na última copa, os brasileiros ficaram decepcionados.

2-Na última copa, os cidadãos brasileiros ficaram decepcionados.

Os vocábulos sublinhados são classificados, respectivamente, como:

- a) substantivo e advérbio
- b) substantivo e adjetivo
- c) advérbio e substantivo
- d) adjetivo e substantivo
- e) adjetivo e advérbio

04. Assinale a assertiva em que o emprego do plural está incorreto:

- a) João-ninguém= Joãoes-ninguém

- b) azul-marinho = azuis-marinho
- c) guarda-chuva = guarda-chuvas
- d) bem-te-vi = bem-te-vis
- e)alto-falante= alto-falantes

05. “Do que a terra, mais *garrida*, teus risonhos lindos campos têm mais flores...”
(Hino Nacional Brasileiro). O termo em destaque tem como sinônimo:

- a)amada
- b)enfeitada
- c)sólida
- d)frutífera
- e)acessível

Matemática

6. A casa é rosa ou a lanchonete verde. Se o café é azul, então o parque não é cinza. Se a lanchonete é verde, então o parque é cinza. Ora o café é azul. Logo:

- (a)A casa é rosa ou a lanchonete é verde
- (b) A casa é rosa e a lanchonete não é verde.
- (c) O café é azul e a casa não é rosa
- (d) A casa não é rosa ou a lanchonete não é verde
- (e) O café é azul e o parque é cinza.

7. Marta aplica R\$ 4000,00 a uma taxa de juros de 4% ao mês a juros simples por um período de 5 meses. A quantia adquirida por ela foi aplicada novamente por 2 meses a juro composto de 2% ao mês. Qual o montante ao final da segunda aplicação:

- (a) R\$ 4993,92.
- (b) R\$ 5035,44
- (c) R\$ 4980,34
- (d) R\$ 5123,44
- (e) R\$ 5345,35

8. Uma progressão aritmética apresenta 20 termos sendo o primeiro termo é igual a 5 e apresenta razão igual a 4. Qual a soma dessa progressão aritmética:

- (a)788.
- (b)868.
- (c)860.
- (d)858.
- (e)900.

9. Na alimentação de 80 cabras por um período de 70 dias foram utilizados 4480kg de feno, nas mesmas proporções quantos kg de feno seria necessário para alimentar 100 cabras por 90 dias:

- (a) 5400 kg.
- (b) 6320 kg.
- (c) 6450 kg.
- (d) 5900 kg.
- (e) 7200 kg.

10. Gustavo fez um quadrado de 22cm de lado, ao observar o quadrado percebeu que o mesmo era pequeno para o fim que lhe desejava, então quadruplicou a medida e refez o quadrado. Qual o perímetro do novo quadrado?

- (a) 100cm
- (b) 190cm
- (c) 267cm
- (d) 352cm
- (e) 400cm

Conhecimentos Específicos

11. O aparelho psíquico é o nome dado ao método estrutural proposto por Freud. Primeiramente foi dividido em inconsciente, pré-consciente e consciente, o que posteriormente foi modificado e dividido em três elementos que unidos trabalham nas ações e reações, o Id, Ego e Superego. Para Freud, os conteúdos psíquicos tem dois princípios reguladores, quais são eles:

- a) Princípio do prazer e o princípio da negação
- b) Princípio da realidade e o princípio da consciência
- c) Princípio do id e princípio do superego
- d) Princípio do libido e princípio do prazer
- e) Princípio do prazer e o princípio da realidade

12. A Terapia Cognitiva foi desenvolvida por Aaron T. Beck, na Universidade da Pensilvânia, no início da década de 1960, como uma psicoterapia breve, uma abordagem estruturada, focal, direta e ativa, que possui eficácia no tratamento de diversos transtornos psiquiátricos. Sua teoria cognitiva de curto prazo focaliza trabalhar três níveis de cognição.

Assinale a alternativa que NÃO apresenta um desses três níveis:

- a) Pressupostos Subjacentes
- b) Pensamentos Automáticos

- c) Crenças Nucleares
- d) Pensamentos Transferenciais
- e) Todas as alternativas

13. A teoria do desenvolvimento cognitivo de Jean Piaget dividiu o aprimoramento da aprendizagem em quatro estágios da vida de uma criança, que são: sensório-motor, pré-operatório, operatório concreto e operações formais. Para Piaget o estágio sensório-motor se caracteriza por ocorrer em que fase da vida da criança:

- a) De zero a dois anos, nesse estágio acontece a progressão de simples ações reflexas para o processamento simbólico;
- b) A partir dos dois anos, havendo aprendido através da habituação, do condicionamento operante e da imitação;
- c) Entre dois e seis anos, com uso de palavras e números para representação do mundo em uma perspectiva subjetiva;
- d) Entre sete e onze anos, a criança já consegue usar a lógica para chegar as soluções da maior parte dos problemas concretos.
- e) Entre onze a quinze anos, o pensamento lógico já consegue ser aplicado a todos os problemas que surgem.

14. Assinale V (VERDADEIRO) ou F (FALSO) para as características da Conceitualização Cognitiva:

- () É um processo no qual paciente e terapeuta trabalham juntos.
- () Tem como objetivo descrever e explicar os problemas que o paciente apresenta na terapia.
- () Tem como função secundária guiar a terapia e aliviar o sofrimento do paciente e desenvolver a resiliência.
- () O Processo de conceitualização cognitiva combina dificuldades e experiências dos pacientes com a teoria e pesquisa em TCC.
- () O empirismo colaborativo não aciona o processo de conceitualização cognitiva.

Assinale a alternativa que apresenta a sequência correta:

- a) F V F V F
- b) V V F V F
- c) V V V V V
- d) V V F V V

e)V V F F V

15. A Lei Maria da Penha – Lei nº11.340, de 7 de agosto de 2006, cria mecanismos para coibir e prevenir a violência doméstica contra as mulheres pelos próprios companheiros. Neste sentido, analise as seguintes afirmativas:

- I. O poder público desenvolverá políticas que visem garantir os direitos humanos das mulheres no âmbito das relações domésticas e familiares no sentido de resguardá-las de toda forma de negligência, discriminação, exploração, violência, crueldade e opressão.
- II. Na interpretação desta Lei, não serão considerados os fins sociais a que ela se destina e, especialmente, as condições peculiares das mulheres em situação de violência doméstica e familiar.
- III. Serão asseguradas às mulheres em condições de violência doméstica e familiar, a manutenção do vínculo trabalhista e quando necessário o afastamento do local de trabalho por prazo indeterminado.

Assinale a alternativa CORRETA:

- a) Apenas a afirmação I está correta
- b) As afirmações I e II estão corretas
- c) As afirmações I e III estão corretas
- d) Apenas a afirmação II está correta
- e) Todas as afirmações estão corretas

16. Conforme a Classificação de Transtornos Mentais e de Comportamento da CID-10, a Síndrome de Asperger é um transtorno de validade nosológica incerta, tendo como principal característica:

- a) Delírios e alucinações semelhantes aos da esquizofrenia, cuja ocorrência é periódica e de duração limitada.
- b) Anormalidades qualitativas de interação social recíproca, junto com um repertório de interesses e atividades restrito, estereotipado e repetitivo.
- c) Evolução e ocorrência de comportamentos estereotipados semelhantes aos do autismo, mas que tendem a desaparecer na idade adulta.
- d) Instabilidade emocional acentuada, semelhante à do transtorno bipolar, sem a natureza cíclica deste último.
- e) Rápida resposta a medicação estimulante, com redução significativa de delírios e comportamentos estereotipados.

17. De acordo com a segunda tópica Freudiana, ou teoria estrutural, Freud remodela a teoria do aparelho psíquico e o divide em três sistemas principais: ID, EGO e SUPEREGO. Para as afirmações abaixo marque V para aquelas que forem VERDADEIRAS e F para as FALSAS.

- () O id é a área de ação psíquica mais antiga e todo o seu material é inconsciente.
- () O id funciona regido pelo princípio do prazer porque sua energia é livre e o seu único compromisso é descarregar.
- () Os conteúdos do id não estão diretamente disponíveis à consciência e para investigá-la a psicanálise se utiliza da livre associação e da análise dos sonhos.
- () Como o id é o reservatório de energia de toda a personalidade ele precisa manter-se numa dose excessiva de energia, não podendo suportar a diminuição dos seus níveis de tensão.
- () A principal função do ego é buscar uma harmonização inicialmente entre os desejos do id e a realidade do superego.
- () O ego, é formado a partir do superego, nos auxilia a lidar com os impulsos do id e com as exigências do superego.
- () O superego é o representante interno dos valores morais ideais da sociedade. Representa mais o ideal que o real, e empenha-se mais na busca da perfeição do que prazer.

Assinale a alternativa que apresenta a sequência correta:

- a) F V V V F V F
- b) V V V F V V F
- c) F F V F V V F
- d) V V F F V F V
- e) V V V F V F V

18. A Lei Nº 10.741, de 1º de outubro de 2003 que dispõe sobre o Estatuto do Idoso, estabelece princípios e prerrogativas para os cuidados em relação à saúde do idoso. Dentre essas prerrogativas, é INCORRETO afirmar:

- a) Ao idoso é assegurada a atenção integral à saúde do idoso, por intermédio do Sistema Único de Saúde – SUS, garantindo-lhe o acesso universal e igualitário, em conjunto articulado e contínuo das ações e serviços, para a prevenção, promoção, proteção e recuperação da saúde, incluindo a atenção especial às doenças que afetam preferencialmente os idosos.

b) Ao idoso deve ser feito o fornecimento gratuito de medicamentos, especialmente os de uso continuado, assim como próteses, órteses e outros recursos relativos ao tratamento, habilitação ou reabilitação.

c) Se o idoso ou seus familiares não possuírem condições econômicas de prover o seu sustento, impõe-se ao Poder Público esse provimento, no âmbito da assistência social.

d) Em casos de suspeita ou confirmação de maus-tratos contra idosos, esses devem ser comunicados pelos profissionais de saúde aos Conselhos Tutelares.

e) É dever de todos zelar pela dignidade do idoso, colocando-o a salvo de qualquer tratamento desumano, violento, aterrorizante, vexatório ou constrangedor.

19. Conforme o Código de Ética Profissional do Psicólogo, conforme o Art. 1º em relação aos deveres fundamentais dos psicólogos, marque V se as assertivas forem VERDADEIRAS ou com F se as assertivas forem FALSAS.

() Assumir responsabilidades profissionais somente por atividades para as quais esteja capacitado pessoal, teórica e tecnicamente;

() Prestar serviços psicológicos de qualidade, em condições de trabalho dignas e apropriadas à natureza desses serviços, utilizando princípios, conhecimentos e técnicas reconhecidamente fundamentados na ciência psicológica, na ética e na legislação profissional;

() Prestar serviços profissionais em situações de calamidade pública ou de emergência, sem visar benefício pessoal;

() Fornecer, a quem de direito, na prestação de serviços psicológicos, informações concernentes ao trabalho a ser realizado e ao seu objetivo profissional;

() Informar, a quem de direito, os resultados decorrentes da prestação de serviços psicológicos, transmitindo todas as informações que possa ter para a tomada de decisões que afetem o usuário ou o beneficiário.

() Orientar a quem de direito sobre os encaminhamentos apropriados, a partir da prestação de serviços psicológicos, e fornecer sempre que solicitado, os documentos pertinentes ao bom termo do trabalho;

() Sugerir serviços de outros psicólogos, sempre que, por motivos justificáveis, não puderem ser continuados pelo profissional que os assumiu inicialmente, sem a necessidade de fornecer ao profissional substituto as informações necessárias para a continuidade do trabalho;

Assinale a alternativa que apresenta a sequência correta:

- a) V V V V F V F
- b) V V V V V F V
- c) V F V V F V F
- d) V F V V F V V
- e) V V V V F V V

20. De acordo com a resolução nº7/2003, com relação à elaboração de documentos produzidos pelo psicólogo decorrentes de avaliações psicológicas, é um documento que visa informar a ocorrência de fatos ou situações objetivas relacionados ao atendimento psicológico, com a finalidade de declarar: comparecimentos do atendido e/ou do seu acompanhante, quando necessário; acompanhamento psicológico do atendido; informações sobre as condições do atendimento (tempo de acompanhamento, dias ou horários). Neste documento, não deve ser feito o registro de sintomas, situações ou estados psicológicos. E ainda deve conter: registro do nome e sobrenome do solicitante; finalidade do documento, registro de informações solicitadas em relação ao atendimento, registro do local, data, nome completo e assinatura do psicólogo, sua inscrição no CRP e/ou carimbo com as mesmas informações. Assinale a alternativa que corresponde ao documento referido.

- a) Declaração.
- b) Parecer psicológico.
- c) Relatório Psicológico.
- d) Laudo Psicológico
- e) Atestado Psicológico