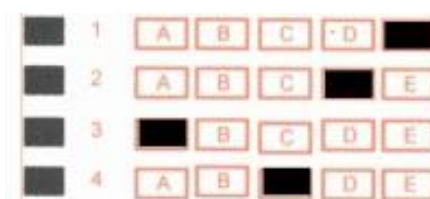


PROFESSOR DE LINGUA ESTRANGEIRA - INGLÊS

INSTRUÇÕES

Este Caderno de Questões contém 20 questões, constituídas com cinco opções (A, B, C, D, E) e uma única resposta correta. Em caso de divergência de dados e/ou de defeito no Caderno de Questões, solicite providências ao fiscal de sala.

Você receberá o Cartão Resposta, no qual serão transcritas as respostas do Caderno de Questões, com caneta esferográfica de tinta azul ou preta, de acordo com as orientações de preenchimento abaixo:



Após o preenchimento do Cartão Resposta com as respostas do Caderno de Questões, o candidato deverá assinar o mesmo.

Durante a realização das provas é vedado:

- consultar livros, códigos, manuais, impressos ou quaisquer anotações ou equipamentos eletrônicos;
- a comunicação entre os candidatos;
- ausentar-se da sala sem a companhia de um fiscal;
- a ingestão de alimentos e bebidas, com exceção de água acondicionada em embalagem plástica transparente sem rótulos e/ou etiquetas;
- entregar a prova e o cartão resposta antes de decorrida 45 (quarenta e cinco) minutos do seu início.
- o uso de relógio de qualquer tipo e aparelhos telefônicos, qualquer equipamento elétrico ou eletrônico, bonés, chapéus e porte de qualquer tipo de arma.

A interpretação das questões é parte integrante da prova, não sendo permitido aos fiscais de sala auxiliar na interpretação.

A saída da sala de prova, com a entrega do Caderno de Questões e Cartão Resposta, somente será permitida depois de transcorrido 45 minutos do início da mesma.

Ao concluir a prova e o preenchimento do Cartão Resposta, entregue o Caderno de Questões e o Cartão Resposta ao fiscal de sala. A não entrega de qualquer um dos itens especificados acima, implicará na eliminação do candidato do Processo Seletivo.

O tempo de duração total da prova é de uma hora e trinta minutos (1:30) horas, incluído o tempo para preenchimento do Cartão Resposta.

O candidato poderá anotar suas respostas no gabarito disponível na última página do caderno de questões para conferir com o gabarito oficial.

Os 3 últimos candidatos ao terminarem a prova deverão permanecer juntos em sala para, juntamente com os fiscais de sala assinar a folha ata, o verso dos cartões respostas, o lacre dos envelopes que guardarão os Cartões Resposta e os Cadernos de Questões.

A desobediência a qualquer uma das determinações constantes do Edital de Processo Seletivo, do presente Caderno de Questões e de preenchimento do Cartão Resposta, implicará na eliminação do candidato do Processo Seletivo.

BOA SORTE.

Português

01. Na mata verde as árvores pedem socorro.” A frase anterior atribui características próprias de seres humanos a seres inanimados. Esse recurso expressivo denomina-se:

- a) elipse
- b) polissíndeto
- c) metonímia
- d) onomatopeia
- e) prosopopeia

02. Uma das alternativas abaixo utiliza uma palavra fora de seu contexto. Marque-a:

- a) Foi deferido o pedido do jovem.
- b) O réu foi discriminado pelo juiz.
- c) O concerto da orquestra será hoje à noite.
- d) O assento do carro estava torto.
- e) O mandato do candidato foi cassado.

03, Dadas as frases:

1-Na última copa, os brasileiros ficaram decepcionados.

2-Na última copa, os cidadãos brasileiros ficaram decepcionados.

Os vocábulos sublinhados são classificados, respectivamente, como:

- a) substantivo e advérbio
- b) substantivo e adjetivo
- c) advérbio e substantivo
- d) adjetivo e substantivo
- e) adjetivo e advérbio

04. Assinale a assertiva em que o emprego do plural está incorreto:

- a) João-ninguém= Joões-ninguém
- b) azul-marinho = azuis-marinho

c) guarda-chuva = guarda-chuvas

d) bem-te-vi = bem-te-vis

e)alto-falante= alto-falantes

05. “Do que a terra, mais ***garrida***, teus risonhos lindos campos têm mais flores...”
(Hino Nacional Brasileiro). O termo em destaque tem como sinônimo:

a)amada

b)enfeitada

c)sólida

d)frutífera

e)acessível

Matemática

6. A casa é rosa ou a lanchonete verde. Se o café é azul, então o parque não é cinza. Se a lanchonete é verde, então o parque é cinza. Ora o café é azul. Logo:

(a) A casa é rosa ou a lanchonete é verde

(b) A casa é rosa e a lanchonete não é verde.

(c) O café é azul e a casa não é rosa

(d) A casa não é rosa ou a lanchonete não é verde

(e) O café é azul e o parque é cinza.

7. Marta aplica R\$ 4000,00 a uma taxa de juros de 4% ao mês a juros simples por um período de 5 meses. A quantia adquirida por ela foi aplicada novamente por 2 meses a juro composto de 2% ao mês. Qual o montante ao final da segunda aplicação:

(a) R\$ 4993,92.

(b) R\$ 5035,44

(c) R\$ 4980,34

(d) R\$ 5123,44

(e) R\$ 5345,35

8. Uma progressão aritmética apresenta 20 termos sendo o primeiro termo é igual a 5 e apresenta razão igual a 4. Qual a soma dessa progressão aritmética:

(a)788.

(b)868.

(c)860.

(d)858.

(e)900.

9. Na alimentação de 80 cabras por um período de 70 dias foram utilizados 4480kg de feno, nas mesmas proporções quantos kg de feno seria necessário para alimentar 100 cabras por 90 dias:

- (a) 5400 kg.
- (b) 6320 kg.
- (c) 6450 kg.
- (d) 5900 kg.
- (e) 7200 kg.

10. Gustavo fez um quadrado de 22cm de lado, ao observar o quadrado percebeu que o mesmo era pequeno para o fim que lhe desejava, então quadruplicou a medida e refez o quadrado. Qual o perímetro do novo quadrado?

- (a) 100cm
- (b) 190cm
- (c) 267cm
- (d) 352cm
- (e) 400cm

Conhecimentos Específicos

11. The expression “*by the seat of your pants*” means in Portuguese:

- a) assento bem firme.
- b) fazer algo sem planejamento, improvisado.
- c) resolver os problemas com rapidez.
- d) ter mania de reclamar, insatisfeito.
- e) caminhar com as próprias pernas.

12. Complete the sentences filling the gaps with AT, IN or ON:

- 1-Paul is good.....singing.
- 2-There were hundreds of birdsthe park.
- 3-Helen was born.....1982.
- 4-His flat isthe second floor.

Choose the alternative which presents the correct sequence, from top to bottom.

- a) at - at- in - on
- b) in - on - in - at
- c) on - at- on - in
- d) in - at- in - in
- e) at - on - on - at

13. Match the words in column 1 to their synonym in column 2:

Column 1

- (1) carry on
- (2) take off
- (3) hold on
- (4) run out

Column 2

- () die
- () have none left
- () try to find
- () start to fly

(5) pass away

() continue

The correct order, from top to bottom is:

- a) 3 - 5 - 2 - 1 - 4
- b) 3 - 5 - 1 - 2 - 4
- c) 4 - 3 - 5 - 2 - 1
- d) 5 - 4 - 2 - 1 - 2
- e) 5 - 4 - 3 - 2 - 1

14. *Hanna said to me: Shut the door!* In the Indirect Speech the previous sentence is:

- a) Hanna said to me shut the door.
- b) Hanna told to me shut the door.
- c) Hanna told me to shut the door.
- d) Hanna ordered shut the door.
- e) Hanna ordered to me that I shut the door.

15. Analyze the sentences:

I-If you heat ice, it melts.

II-If the Sun rises, the day will be beautiful.

III-If you studied, your mother would be happy.

IV-If Betty had read the book, she would have known the answers.

Respectively, the sentences correspond to:

- a) First Conditional- Second Conditional-Third Conditional- Third Conditional.
- b) Zero Conditional- First Conditional- Second Conditional- Third Conditional.
- c) First Conditional- Second Conditional- Third Conditional- Fourth Conditional.
- d) Second Conditional- Third Conditional-First Conditional- Zero Conditional.
- e) Third Conditional- Second Conditional- Second Conditional- First Conditional.

16. Which collective noun is NOT correct?

- a) **crew** - of thieves
- b) **flock** - of tourists
- c) **bench** - of magistrates
- d) **drift** - of lecturers
- e) **choir** - of singers, of angels

17. Indicate the alternative where the definite article THE is not necessary:

- a) My mother teaches us to help the poor.
- b) Kenny knows the depth of the Atlantic Ocean.
- c) The president of my club is my best friend.
- d) The Earth is our planet.
- e) She works at the *Pi Supermarket*.

18. In the sentence: “*In New York, temperatures can be low as – 40°C today.*” the verb in focus expresses idea of:

- a) request
- b) possibility
- c) ability
- d) information

e) permission

19. Check the alternative that contains one of the underlined words used incorrectly:

a) Peter missed his tooth in the crash.

b) I missed the bus today.

c) I lost my dog last year.

d) I missed my sister's birthday

e) She lost her wallet.

20. Which alternative contains an error between the verb and its meaning in Portuguese?

a)to creep= rastejar

b)to cast= arremessar

c)to grind= abandonar

d)to bid= dar um lance

e)to knit= tricotar