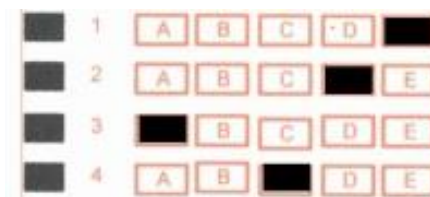


PSICOLOGO

INSTRUÇÕES

Este Caderno de Questões contém 20 questões, constituídas com cinco opções (A, B, C, D, E) e uma única resposta correta. Em caso de divergência de dados e/ou de defeito no Caderno de Questões, solicite providências ao fiscal de sala.

Você receberá o Cartão Resposta, no qual serão transcritas as respostas do Caderno de Questões, com caneta esferográfica de tinta azul ou preta, de acordo com as orientações de preenchimento abaixo:



Após o preenchimento do Cartão Resposta com as respostas do Caderno de Questões, o candidato deverá assinar o mesmo.

Durante a realização das provas é vedado:

- consultar livros, códigos, manuais, impressos ou quaisquer anotações ou equipamentos eletrônicos;
- a comunicação entre os candidatos;
- ausentar-se da sala sem a companhia de um fiscal;
- a ingestão de alimentos e bebidas, com exceção de água acondicionada em embalagem plástica transparente sem rótulos e/ou etiquetas;
- entregar a prova e o cartão resposta antes de decorrida 45 (quarenta e cinco) minutos do seu início.
- o uso de relógio de qualquer tipo e aparelhos telefônicos, qualquer equipamento elétrico ou eletrônico, bonés, chapéus e porte de qualquer tipo de arma.

A interpretação das questões é parte integrante da prova, não sendo permitido aos fiscais de sala auxiliar na interpretação.

A saída da sala de prova, com a entrega do Caderno de Questões e Cartão Resposta, somente será permitida depois de transcorrido 45 minutos do início da mesma.

Ao concluir a prova e o preenchimento do Cartão Resposta, entregue o Caderno de Questões e o Cartão Resposta ao fiscal de sala. A não entrega de qualquer um dos itens especificados acima, implicará na eliminação do candidato do Processo Seletivo.

O tempo de duração total da prova é de uma hora e trinta minutos (1:30) horas, incluído o tempo para preenchimento do Cartão Resposta.

O candidato poderá anotar suas respostas no gabarito disponível na última página do caderno de questões para conferir com o gabarito oficial.

Os 3 últimos candidatos ao terminarem a prova deverão permanecer juntos em sala para, juntamente com os fiscais de sala assinar a folha ata, o verso dos cartões respostas, o lacre dos envelopes que guardarão os Cartões Resposta e os Cadernos de Questões.

A desobediência a qualquer uma das determinações constantes do Edital de Processo Seletivo, do presente Caderno de Questões e de preenchimento do Cartão Resposta, implicará na eliminação do candidato do Processo Seletivo.

BOA SORTE.

Português

01 - "Os olhos de menina e a boca circulados de brilho." Em relação à palavra sublinhada na frase anterior:

- a) Está empregada erroneamente no plural.
- b) É uma locução adverbial de intensidade.
- c) A concordância está correta, pois o adjetivo vem posposto aos substantivos.
- d) Deveria estar empregada no feminino e não no masculino plural.
- e) Há erro de concordância, pois o adjetivo deveria vir anteposto aos substantivos.

02 - Em relação à colocação pronominal:

- 1-A menina nunca lhe mandou bilhetes.
- 2- Após a apresentação, mande-lhe um abraço.
- 3- Viram a ex mandar-lhe uma carta.

- a) Somente 1 está correta.
- b) Todas estão corretas.
- c) Somente 2 está correta.
- d) Somente 3 está correta.
- e) Somente 1 e 2 estão corretas.

Tirinha para as questões 03 a 05:



Disponível em: www.todamateria.com.br Acesso:04/01/2019.

03 - Em relação a frase expressa no primeiro quadrinho:

- a) a mulher usou uma zeugma para expressar a ordem.
- b) a mulher usou uma figura de pensamento para expressar sua opinião.
- c) a mulher usou uma onomatopeia para expulsar o cão.
- d) a mulher usou uma redundância para reforçar a ordem dada ao animal.
- e) a mulher usou uma exclamação para enxotar o bichinho.

04 - "Saia para fora, Rex!" O uso da vírgula está correto em todas as assertivas, exceto em:

- a) A cebola, a salsa e o pimentão são ótimos para preparar uma boa comida.

- b) Olha, Fernanda, você poderia me comprar alguns pães.
- c) Enquanto a professora escrevia, Fábio fazia suas gracinhas.
- d) O bilhete, Rute o trazia no bolso da calça.
- e) A chuva veio tão forte, que destruiu todas as flores do jardim.

05 - “*Ela te enxotou...*” Com frequência palavras são grafadas erroneamente em textos e mensagens por apresentarem o mesmo fonema. Aponte a alternativa que utiliza pelo menos uma palavra utilizando incorretamente a letra em destaque:

- a) caxumba – caixão - bruxa
- b) enxerto – praxe - enxugar
- c) mexilhão – enxumaçar - roxo
- d) enxame – capixaba - almojarifado
- e) faxina – graxa - desleixo

Matemática

06 - Em uma caixa há 47 bolinhas, verdes e azuis. Se tivesse mais uma verde teria o dobro do número de bolinhas azuis. Quantas bolinhas azuis tem na caixa.

- (a) 14.
- (b) 15.
- (c) 16.
- (d) 17.
- (e) 18.

07 - Um técnico ao configurar o controle de entrada de um edifício por senha constatou que só poderia usar os algarismos 0, 1, 2, 4, 5, 6, 8, 9 e a senha deverá conter 4 algarismos distintos. Quantas senhas podem ser feitas?

- (a) 1680
- (b) 460.
- (c) 360.
- (d) 1520
- (e) 840.

08 - Os polinômios $x^2 + 16x + 64$ e $x^2 - 16x + 64$. Qual é o produto da forma fatorada desses polinômios.

- (a) $(x^2 + 16x + 64) \cdot (x^2 - 16x + 64)$
- (b) $(x + 8)^2 \cdot (x - 8)^2$
- (c) $(x + 8) \cdot (x - 8)^2$
- (d) $(x + 8)^2 \cdot x - 8$
- (e) $x + 8^2 \cdot (x - 8)^2$

09 - Um projetista desenha um triângulo em uma folha na proporção 1:100 e suas medidas perpendiculares medem 12cm e 16cm, esse desenho representa um terreno real e pretende-se cerca-lo com 6 fios de arame. Qual a metragem de arame a ser utilizado em metros?

- (a) 300m.

- (b) 50m.
- (c) 288m.
- (d) 133m.
- (e) 212m.

10 - Pretende-se construir uma piscina de forma retangular e que apresente as seguintes medidas 4,5m de largura por 6,8m de comprimento e com uma profundidade que varia de 1,2m a 2,0m. Que volume de água é necessário para encher totalmente essa piscina?

- (a) 72,24m³.
- (b) 34,34m³.
- (c) 63,34m³.
- (d) 48,96m³.
- (e) 12,16m³.

Conhecimentos Específicos

11. De acordo com o Sistema de Avaliação de Testes Psicológicos (SATEPSI), são testes privativos do psicólogo, exceto:

- a) HumanGuide
- b) As Pirâmides Coloridas de Pfister
- c) Teste de Apercepção Temática (TAT)
- d) Teste Mini Mental
- e) QUATI – Questionário de Avaliação Tipológica

12. De acordo com a Resolução CFP N.º 007/2003, que institui o Manual de Elaboração de Documentos Escritos produzidos pelo psicólogo, é correto afirmar:

- a) O Parecer psicológico tem como finalidade afirmar sobre as condições psicológicas de quem, por requerimento, o solicita, podendo nele ser registrado o indicativo do código da Classificação Internacional de Doenças em vigor.
- b) A Declaração e o Parecer psicológico não são documentos decorrentes da avaliação Psicológica.
- c) O Atestado psicológico é composto por 5 itens: identificação, descrição da demanda, procedimento, análise e conclusão.
- d) No Laudo Psicológico não deve ser feito o registro de sintomas, situações ou estados psicológicos.
- e) Os documentos escritos decorrentes de avaliação psicológica, bem como todo o material que os fundamentou, deverão ser guardados pelo prazo mínimo de 1 ano.

13. Assinale a alternativa incorreta sobre as características dos Transtornos Psicóticos, de acordo com o Manual diagnóstico e estatístico de transtornos mentais (DSM-5).

- a) Os delírios são crenças flexíveis, passíveis de mudança diante de evidências contrárias.
- b) O conteúdo dos delírios pode incluir uma variedade de temas (p. ex., persecutório, de referência, somático, religioso, de grandeza).
- c) O comportamento catatônico é uma redução acentuada na reatividade ao ambiente.
- d) Os sintomas negativos incluem a expressão emocional diminuída, a anedonia e a falta de sociabilidade.
- e) As alucinações podem ocorrer em qualquer modalidade sensorial.

14. De acordo com o Código de Ética Profissional do Psicólogo (2005), é dever fundamental do psicólogo:

- a) Prestar serviços profissionais em situações de calamidade pública ou de emergência, visando benefício pessoal.
- b) Receber, pagar remuneração ou porcentagem por encaminhamento de serviços.
- c) No atendimento à criança, ao adolescente ou ao interdito, comunicar aos responsáveis todas as informações obtidas durante os atendimentos.
- d) Assumir responsabilidades profissionais somente por atividades para as quais esteja capacitado pessoal, teórica e tecnicamente.
- e) Basear a qualidade dos serviços oferecidos de acordo com o valor que receberá pelo seu trabalho.

15. Dentre as características diagnósticas do Transtorno da Personalidade Borderline, de acordo com o Manual diagnóstico e estatístico de transtornos mentais (DSM-5), está:

- a) Um padrão difuso de instabilidade das relações interpessoais, da autoimagem e de afetos e impulsividade acentuada.
- b) Desconsideração e violação dos direitos de outras pessoas e ausência de remorso.
- c) Não deseja nem vivencia relações íntimas, como ser parte de uma família.
- d) Carece de empatia e apresenta comportamentos ou atitudes arrogantes e insolentes.
- e) Preocupação excessiva com detalhes, regras, listas, ordem e organização.

16. A respeito das teorias de desenvolvimento de Piaget e Vygotsky, assinale a alternativa incorreta:

- a) Piaget definiu 4 estágios de desenvolvimento infantil, sendo eles: sensório-motor, pré-operacional, operacional concreto e operacional formal.
- b) A abordagem criada por Piaget denomina-se Epistemologia Genética.
- c) De acordo com Piaget, nem todas as crianças passam pelos 4 estágios de desenvolvimento na mesma sequência.
- d) Vygotsky elaborou o conceito de “zona de desenvolvimento proximal”.
- e) Vygotsky atribuía grande importância às relações sociais para a aprendizagem e o desenvolvimento infantil.

17. A Psicologia já recebeu influências de diversos teóricos da personalidade, que criaram diferentes abordagens para a compreensão do ser humano. Assinale a alternativa que relaciona corretamente a linha teórica ao seu criador.

- a) Psicologia Individual – Wilhelm Reich
- b) Gestalt-terapia – Carl Rogers
- c) Behaviorismo Radical – Melanie Klein
- d) Terapia centrada no cliente – Fritz Perls
- e) Teoria do desenvolvimento psicossocial - Erik Erikson

18. Assinale a alternativa que não apresenta conceito (s) que caracteriza (m) a Psicologia Analítica de Jung:

- a) inconsciente coletivo
- b) persona e sombra
- c) arquétipos
- d) individuação

e) id, ego e superego

19. Uma mãe oculta uma raiva acentuada e impulso agressivo em relação à filha, por atribuir a ela seu fracasso profissional. É assustador para o ego desta mãe admitir esse sentimento e esse impulso inconscientes. Em vez disso, ela se mostra exageradamente carinhosa e superprotetora com a filha. O nome dado ao mecanismo de defesa do ego apresentado por essa mãe é:

- a) racionalização
- b) formação reativa
- c) deslocamento
- d) projeção
- e) sublimação

20. De acordo com a Lei Nº 8.069, de 13 de julho de 1990 (Estatuto da Criança e do Adolescente), analise as afirmativas a seguir a respeito da Adoção.

- I) Podem adotar os maiores de 18 (dezoito) anos, independentemente do estado civil.
- II) Para adoção conjunta, é indispensável que os adotantes sejam casados civilmente ou mantenham união estável, comprovada a estabilidade da família.
- III) O adotante há de ser, pelo menos, dezoito anos mais velho do que o adotando.
- IV) A morte dos adotantes restabelece o poder familiar dos pais naturais.
- V) Será assegurada prioridade no cadastro a pessoas interessadas em adotar criança ou adolescente com deficiência, com doença crônica ou com necessidades específicas de saúde, além de grupo de irmãos.

Assinale a alternativa correta.

- a) Todas as afirmativas estão corretas.
- b) Apenas as afirmativas I, III e V estão corretas.
- c) Apenas as afirmativas I, II e V estão corretas.
- d) Apenas as afirmativas I e V estão corretas.
- e) Apenas as afirmativas III e V estão corretas.