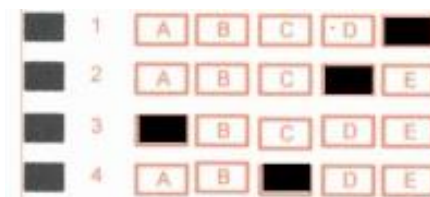


PROFESSOR DE LINGUA ESTRANGEIRA - INGLÊS

INSTRUÇÕES

Este Caderno de Questões contém 20 questões, constituídas com cinco opções (A, B, C, D, E) e uma única resposta correta. Em caso de divergência de dados e/ou de defeito no Caderno de Questões, solicite providências ao fiscal de sala.

Você receberá o Cartão Resposta, no qual serão transcritas as respostas do Caderno de Questões, com caneta esferográfica de tinta azul ou preta, de acordo com as orientações de preenchimento abaixo:



Após o preenchimento do Cartão Resposta com as respostas do Caderno de Questões, o candidato deverá assinar o mesmo.

Durante a realização das provas é vedado:

- consultar livros, códigos, manuais, impressos ou quaisquer anotações ou equipamentos eletrônicos;
- a comunicação entre os candidatos;
- ausentar-se da sala sem a companhia de um fiscal;
- a ingestão de alimentos e bebidas, com exceção de água acondicionada em embalagem plástica transparente sem rótulos e/ou etiquetas;
- entregar a prova e o cartão resposta antes de decorrida 45 (quarenta e cinco) minutos do seu início.
- o uso de relógio de qualquer tipo e aparelhos telefônicos, qualquer equipamento elétrico ou eletrônico, bonés, chapéus e porte de qualquer tipo de arma.

A interpretação das questões é parte integrante da prova, não sendo permitido aos fiscais de sala auxiliar na interpretação.

A saída da sala de prova, com a entrega do Caderno de Questões e Cartão Resposta, somente será permitida depois de transcorrido 45 minutos do início da mesma.

Ao concluir a prova e o preenchimento do Cartão Resposta, entregue o Caderno de Questões e o Cartão Resposta ao fiscal de sala. A não entrega de qualquer um dos itens especificados acima, implicará na eliminação do candidato do Processo Seletivo.

O tempo de duração total da prova é de uma hora e trinta minutos (1:30) horas, incluído o tempo para preenchimento do Cartão Resposta.

O candidato poderá anotar suas respostas no gabarito disponível na última página do caderno de questões para conferir com o gabarito oficial.

Os 3 últimos candidatos ao terminarem a prova deverão permanecer juntos em sala para, juntamente com os fiscais de sala assinar a folha ata, o verso dos cartões respostas, o lacre dos envelopes que guardarão os Cartões Resposta e os Cadernos de Questões.

A desobediência a qualquer uma das determinações constantes do Edital de Processo Seletivo, do presente Caderno de Questões e de preenchimento do Cartão Resposta, implicará na eliminação do candidato do Processo Seletivo.

BOA SORTE.

Português

01 - "Os olhos de menina e a boca circulados de brilho." Em relação à palavra sublinhada na frase anterior:

- a) Está empregada erroneamente no plural.
- b) É uma locução adverbial de intensidade.
- c) A concordância está correta, pois o adjetivo vem posposto aos substantivos.
- d) Deveria estar empregada no feminino e não no masculino plural.
- e) Há erro de concordância, pois o adjetivo deveria vir anteposto aos substantivos.

02 - Em relação à colocação pronominal:

- 1-A menina nunca lhe mandou bilhetes.
- 2-Depois a apresentação, mande-lhe um abraço.
- 3-Viram a ex mandar-lhe uma carta.

- a) Somente 1 está correta.
- b) Todas estão corretas.
- c) Somente 2 está correta.
- d) Somente 3 está correta.
- e) Somente 1 e 2 estão corretas.

Tirinha para as questões 03 a 05:



Disponível em: www.todamateria.com.br Acesso:04/01/2019.

03 - Em relação a frase expressa no primeiro quadrinho:

- a) a mulher usou uma zeugma para expressar a ordem.
- b) a mulher usou uma figura de pensamento para expressar sua opinião.
- c) a mulher usou uma onomatopeia para expulsar o cão.
- d) a mulher usou uma redundância para reforçar a ordem dada ao animal.
- e) a mulher usou uma exclamação para enxotar o bichinho.

04 - "Saia para fora, Rex!" O uso da vírgula está correto em todas as assertivas, exceto em:

- a) A cebola, a salsa e o pimentão são ótimos para preparar uma boa comida.

- b) Olha, Fernanda, você poderia me comprar alguns pães.
- c) Enquanto a professora escrevia, Fábio fazia suas gracinhas.
- d) O bilhete, Rute o trazia no bolso da calça.
- e) A chuva veio tão forte, que destruiu todas as flores do jardim.

05 - “*Ela te enxotou...*” Com frequência palavras são grafadas erroneamente em textos e mensagens por apresentarem o mesmo fonema. Aponte a alternativa que utiliza pelo menos uma palavra utilizando incorretamente a letra em destaque:

- a) caxumba – caixão - bruxa
- b) enxerto – praxe - enxugar
- c) mexilhão – enxumaçar - roxo
- d) enxame – capixaba - almojarifado
- e) faxina – graxa - desleixo

Matemática

06 - Em uma caixa há 47 bolinhas, verdes e azuis. Se tivesse mais uma verde teria o dobro do número de bolinhas azuis. Quantas bolinhas azuis tem na caixa.

- (a) 14.
- (b) 15.
- (c) 16.
- (d) 17.
- (e) 18.

07 - Um técnico ao configurar o controle de entrada de um edifício por senha constatou que só poderia usar os algarismos 0, 1, 2, 4, 5, 6, 8, 9 e a senha deverá conter 4 algarismos distintos. Quantas senhas podem ser feitas?

- (a) 1680
- (b) 460.
- (c) 360.
- (d) 1520
- (e) 840.

08 - Os polinômios $x^2 + 16x + 64$ e $x^2 - 16x + 64$. Qual é o produto da forma fatorada desses polinômios.

- (a) $(x^2 + 16x + 64) \cdot (x^2 - 16x + 64)$
- (b) $(x + 8)^2 \cdot (x - 8)^2$
- (c) $(x + 8) \cdot (x - 8)^2$
- (d) $(x + 8)^2 \cdot x - 8$
- (e) $x + 8^2 \cdot (x - 8)^2$

09 - Um projetista desenha um triângulo em uma folha na proporção 1:100 e suas medidas perpendiculares medem 12cm e 16cm, esse desenho representa um terreno real e pretende-se cerca-lo com 6 fios de arame. Qual a metragem de arame a ser utilizado em metros?

- (a) 300m.

- (b) 50m.
- (c) 288m.
- (d) 133m.
- (e) 212m.

10 - Pretende-se construir uma piscina de forma retangular e que apresente as seguintes medidas 4,5m de largura por 6,8m de comprimento e com uma profundidade que varia de 1,2m a 2,0m. Que volume de água é necessário para encher totalmente essa piscina?

- (a) 72,24m³.
- (b) 34,34m³.
- (c) 63,34m³.
- (d) 48,96m³.
- (e) 12,16m³.

Conhecimentos Específicos

Read the text below and answer the questions 11 to 16:

DARK SIDE OF THE MOON

China has become the first nation ever to successfully land a spacecraft on the far side of the moon. The official China Central Television station announced that the lunar explorer spaceship, Chang'e 4, touched down at 10:26am on Thursday. Professor Zhu Menghua, from Macau University of Science and Technology, said the success of the mission was a major milestone for China and established the nation as a pioneer in space exploration. He told the New York Times: "We Chinese people have done something that the Americans have not dared try." Sun Zezhou, chief designer of Chang'e-4, said: "Landing on the far side of the moon is more risky than landing on the near side."

The Chang'e-4 probe started sending photographs back to Earth soon after it landed on the moon's surface. The China National Space Administration said the mission had, "lifted the mysterious veil" from the far side of the moon and "opened a new chapter in human lunar exploration". Sun Zezhou told reporters about the significance of the program. He said it would, "help lay the foundation for future space exploration." He added: "A high-precision landing is a necessity for further exploring the moon and asteroids. We hope to be able to reach the whole moon and even the whole solar system." China also has plans to launch a returnable spacecraft (Chang'e 5) by 2020.

Available on: www.breakingnewsenglish.com. Accessed on January, 14th, 2019.

11. Read the sentences below about the text:
I-The spacecraft took over 24 hours to send photos back to Earth.

- II-The spacecraft landed on the moon on Thursday night.
- III-The spacecraft put a veil on the far side of the moon.
- IV-China wants to make a returnable spacecraft in 5 years.

- a)All sentences are correct.
- b)Only I, III and IV are correct.
- c)All sentences are incorrect.
- d)Only II and III are correct.
- e)Only I is correct.

12. "...mission was a major milestone for China..." The underlined word indicates:

- a)a stone pillar that shows the distance in miles to or from a place.
- b)a significant event in history.
- c)a long way to arrive in that place.
- d)a mile full of stones to get the victory.
- e)a metric unit of length that looks like a meter.

13- In the excerpt "*on the moon's surface*" we have an example of Genitive Case. The same occurs in:

- a) My family is very sensitive.
- b) She's my best friend.
- c)He's been my friend for years.
- d)Let's sing, my friends!
- e) The soldiers' victory was exciting!

14-In the text *Dark side of the Moon*, we can't find sentences in:

- a)Present Perfect
- b)Simple Past
- c)Simple Present
- d)Past Perfect
- e)Immediate Future

15- "...established the nation as a pioneer..." Which of the sentences AS can't complete?

- a) She works as a horse.
- b) Steve, Julie and I work well as a team.
- c) As promised, here are my photos.
- d) Susan is as tall as Bob.
- e) As he was climbing the ladder, his hammer slipped from his belt.

16- "...a pioneer in space **exploration**." The word in bold can be confused with the term **exploitation**. The first form **can't** be used in:

- a)Oil exploration is a good business for the countries.
- b)The scientific exploration in Antarctica shows a very interesting world.
- c)Children sexual exploration is a terrible problem around the world.
- d)Many writers and scientists are responsible for the exploration of moral issues.
- e) The exploration of the deep ocean is the last frontier.

Use the cartoon below to answer the questions 07 and 08:



Available on: www.google.com Accessed on January 14th, 2019.

17-About the cartoon mark TRUE (T) or FALSE (F):

- () The thinnest cactus was kidding with a subject pronoun.
- () The fattest cactus used the same strategy but using plural form.
- () The fattest cactus is wrong about the plural form.
- () *Actually* is a false cognate.

Respectively, the correct order is:

- a) T- T- T- F
- b) T- T- F- F
- c) F- F- T- T
- d) F- T- F- T
- e) F- T- F- F

18-The best opposite word for SELFISH is:

- a)naughty
- b)economic
- c)altruistic
- d)spiteful
- e)voracious

19-In the sentence: *I think it must be very beautiful here when it snows.* The modal verb expresses the idea of:

- a)prediction
- b)logical deduction
- c)advice
- d)possibility
- e)necessity

20-*He said: Is Mary here?* In the Reported Speech we have:

- a)He asked if Mary is here.

- b)He told wether was Mary here.
- c)He said Mary is here.
- d)He asked if Mary was there.
- e)He told if Mary is there.